

273 | Kathenrunde

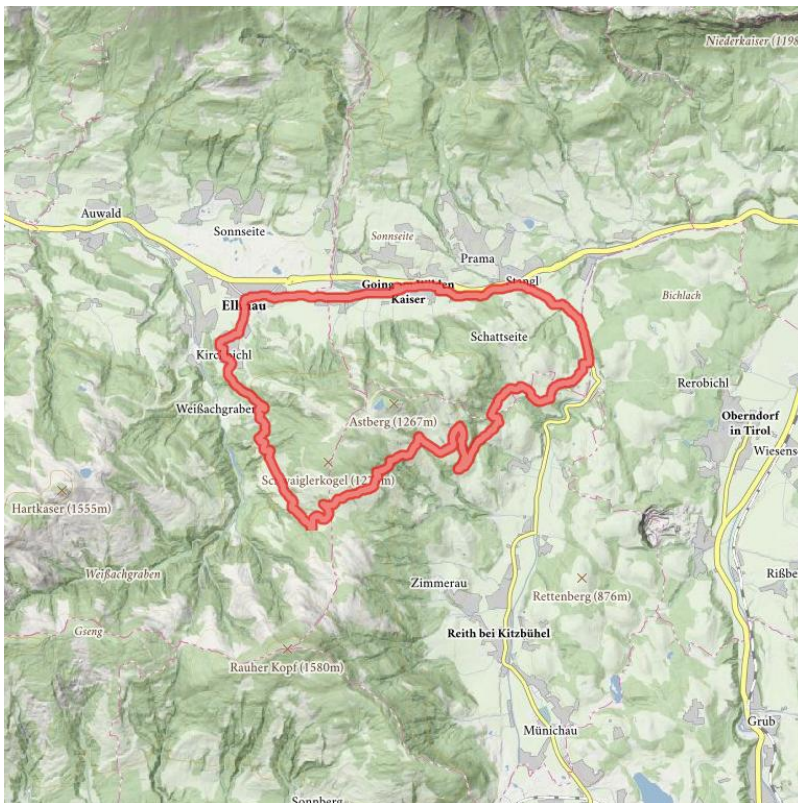
distance	15.3 km	difficulty	average
----------	---------	------------	---------

altitude meters uphill	439 m	altitude meters downhill	439 m
------------------------	-------	--------------------------	-------

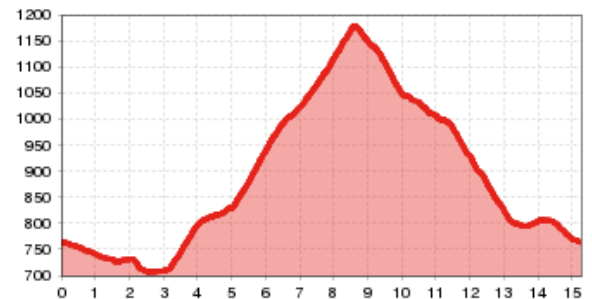
starting point:	Infobüro Going
-----------------	----------------

destination point:	Infobüro Going
--------------------	----------------

best season:	MAY, JUN, JUL, AUG, SEP, OCT
--------------	------------------------------



Altitude profile



Description

Die Tour startet beim Infobüro in Going, führt vorbei an der Raiffeisenbank bis zum Feuerwehrparkplatz und dann links auf der Aupromenade dem Goinger Hausbach entlang bis zum Stanglwirt. Am Fußballplatz vorbei verläuft die Strecke ein Stück auf der Landesstraße Richtung Reith, vor der Brücke rechts abbiegen und Richtung „Hollenauer Kreuz“ radeln, wobei sich immer wieder herrliche Ausblicke auf den Wilden Kaiser und auf das Kitzbüheler Horn bieten. Nach dem Plattenteich und einer scharfen Rechtskurve ca. 600 Meter bergauf fahren, beim nächsten Bauernhof links Richtung Kathen abbiegen. Der Straße weiter folgen (abwechselnd Asphalt und Schotter), bis es nach links bergab Richtung Ellmau geht. Bei der Kirche rechts abbiegen und durch das Dorf fahren (zahlreiche Zwischenstopps laden für eine Stärkung ein). Retour zum Ausgangspunkt gelangt man auf der Alten Straße, vorbei an der Astbergbahn.

downloads

[GPX FILE](#)

[INTERACTIVE MAP](#)

