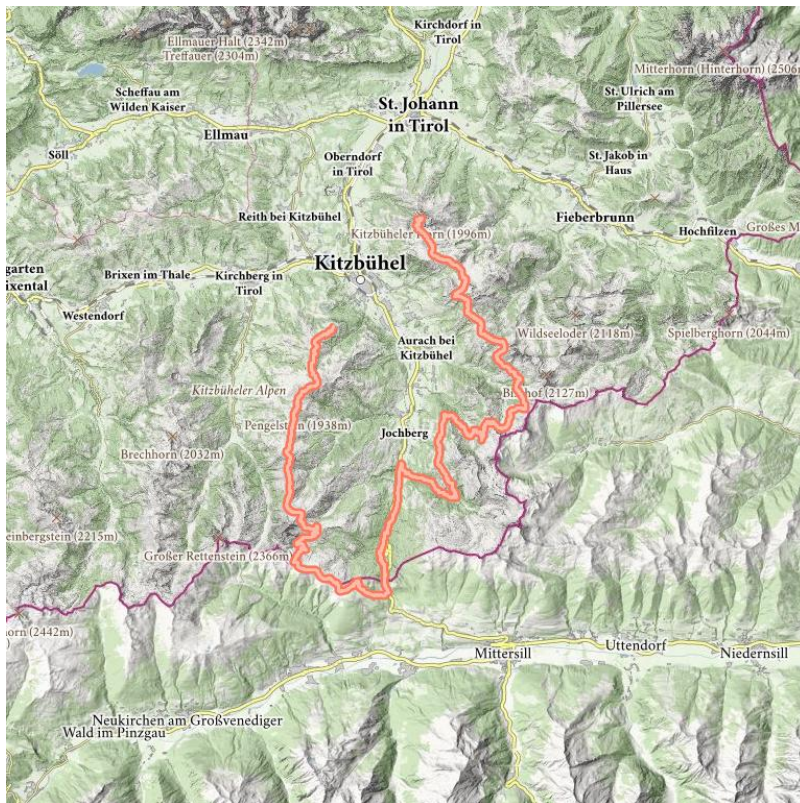
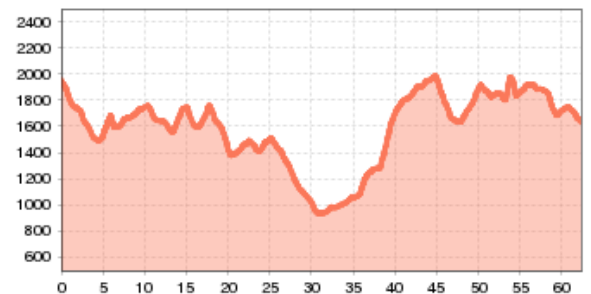


Rundwanderung Kitzbühel

distance	63.11 km	difficulty	average		
altitude meters uphill	3772 m	altitude meters downhill	4099 m	highest point	2011 m
destination point:	Kitzbüheler Horn				
road quality:	.				
route typ:	circuit				



Altitude profile



Description

Route

Kitzbüheler Horn (Übernachtung + Verpflegung) - Bichlalm (Übernachtung + Verpflegung) – Hochwildalm (Übernachtung + Verpflegung) - Kelchalm und Bochumer Hütte (Übernachtung + Verpflegung) – Wildalm (Verpflegung) - Alte Wacht (Übernachtung + Verpflegung) –Panorama Alm (Übernachtung + Verpflegung) - Trattenbachalm (Verpflegung) - Melkalm (Übernachtung + Verpflegung) – Hahnenkamm (Übernachtung + Verpflegung)

equipment

downloads

[GPX FILE](#)

[INTERACTIVE MAP](#)