



Veranstaltungen | Events

20. - 26. Juni 2022

So. 19.06. - So. 26.06

19. Golf Festival Kitzbühel

Kitzbühel hat wirklich alles, was ein Golfspektakel haben muss, um die Sehnsüchte der Golfer rund um den Erdball zu wecken. 2022 steht das Festival wieder ganz im Zeichen des Genießens: An den 6 Festivaltagen verwöhnen Sie Haubenköche, Köche auf Haubenniveau und 6 ausgewählte österreichische Winzer. Das ist Golfen auf Haubenniveau, ein Festival auch des Genusses. Erleben Sie einen einzigartigen Event aus Sport, Spiel, Spaß und Genuss, spielen Sie mit beim Golf Festival Kitzbühel im Sommer 2022! Das absolute Highlight ist die Golf the Streif am 23. Juni.
www.golffestivalkitzbuehel.at

Sa. 18.06. - Sa. 25.06.

26. KitzAlpBike Mountainbike Festival

Vom 18. - 25. Juni gibt im Brixental wieder der Bikesport den Ton an - es ist Zeit für die 26. Auflage des KitzAlpBike Festivals. Auch in diesem Jahr werden sich im Zuge des achttägigen Bike-Spektakels tausende Mountainbiker auf und rund um die Kitzbüheler Alpen tummeln, um ihre Leidenschaft zum Mountainbikesport auszuleben.

Hahnenkamm Kitzbühel



Mo. - Fr.
09.15 h

Kostenlos geführte Wanderungen | Free guided walks

Unsere erfahrenen Bergwanderführerinnen führen Sie kostenlos zu den schönsten Plätzen der Region! Die Wanderungen sind mit der Kitzbüheler Gästekarte kostenlos.

Gäste ohne Gästekarten bezahlen EUR 20,00.

Treffpunkt beim Wanderinfoplatz Kitzbühel (neben Aquarena)

KITZBÜHEL TOURISMUS

Hinterstadt 18 · 6370 Kitzbühel, Austria
T +43 5356 666 60 · info@kitzbuehel.com
veranstaltungen.kitzbuehel.com



Mo. - So.



Kitz Mountain Guiding

Montag: Streif-Spaziergang oder Hornwanderung
Dienstag: Streif-Live: Treffpunkt Hahnenkammbahn oder NEU: E-Bike Tour vom Hahnenkamm zum Pengelstein
Mittwoch: Hightech am Berg: Treffpunkt Hahnenkammbahn
Donnerstag: Streif-Live: Treffpunkt Hahnenkammbahn
Freitag: Steinbergkogel Gipfel: Treffpunkt Hahnenkammbahn und/oder Wanderung zum Sonnenuntergang
Samstag: Streif-Live: Treffpunkt Hahnenkammbahn
Sonntag: NEU: Rund um den Hahnenkamm
Kostenlose Teilnahme mit gültigem Bergbahnticket

Mi. 22.06.

17.00 h

g. Platzlsingen | Live music

Volksschüler singen und tanzen. Mitwirkende Musikgruppen: Auftaxmusig und Oberhausbergmusig. Bei Schlechtwetter am 23.06.2022
Innenstadt Kitzbühel

Mi. 22.06.

18.30 h

Schlusskonzert Reith | Live Music

Wunderbare Musik(welt). Das Schlusskonzert der Musikschüler.
Kulturhaus Reith

Do. 23.06.

17.30 h

Rasmushof Happy Hour

Feines Afterwork Beisammensein in der Garden Lounge. Tolles 2 + 1 Angebot
Hotel Rasmushof Kitzbühel

Do. 23.06.

18.00 h



Stadtführung - Häuser erzählen ihre Geschichten | Guided city Tours

Jedes einzelne Haus ist ein wertvoller Zeitzeuge einer bewegten Vergangenheit bis herauf in die Gegenwart. Interessante Persönlichkeiten bewohnten und bewohnen diese Häuser.
So bunt wie die Häuser, so bunt ist auch der kulinarische Abschluss dieser Tour im weitem bekannten, alteingesessenen und traditionellen „TIEFENBRUNNER1810“ bei schmackhaften „Tiroler Tapas“!
EUR 25,00 inkl. Tapas & 0,3 Getränk. Anmeldung bis zum Vortag erbeten.
Innenstadt Kitzbühel

Fr. 24.06.

17.30 h

Rasmushof Grill | BBQ

Mit Live Musik von The LaRossa's. EUR 39,90 pro Person. Anmeldung erbeten.
Hotel Rasmushof

Fr. 24.06.

21.00 h

Live am Leberberg mit Norman Stolz | Live music

Feiern Sie mit uns den Freitagabend! Die Bar am Leberberg wird für Sie zum Place to be!
Reservierung unter hotel@dasleberberg.com oder T +43 5356 6901
Leberberg Schlosshotel

KITZBÜHEL TOURISMUS

Hinterstadt 18 · 6370 Kitzbühel, Austria
T +43 5356 666 60 · info@kitzbuehel.com
veranstaltungen.kitzbuehel.com



Fr. 24.06.

ab 15.00 h



Straßenkunstfest Kitzbühel | Street Art

Das neue Straßenkunstfest für die ganze Familie mit Musik, Tanz, Akrobatik, Theater, Clownerie, Street Art und Kinderprogramm in der Kitzbüheler Innenstadt. Bei freiem Eintritt wird Straßenkunst auf höchstem Niveau geboten. Info: www.750.kitzbuehel.at

Sa. 25.06.

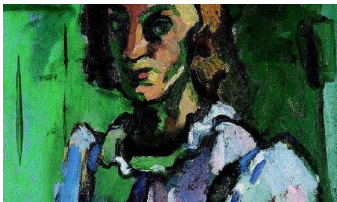
08.00 h

Kitzbüheler Genussmarkt | Market in Kitzbühel

Obst, Gemüse, Biolebensmittel, Olivenöl, Käse, Wurst & traditionelles Handwerk (Wollprodukte) werden angeboten. Heimische Hersteller bieten das Beste aus regionaler Produktion am Kitzbüheler Genussmarkt an. Hinterstadt Kitzbühel

Sa. 25.06.

10.00 h



Kuratorenführung Hilde Goldschmidt - Ausstellung | Exhibitions

Hilde Goldschmidt überwand als Künstlerin alle Widerstände und nahm ihr Schicksal in die eigenen Hände. Der künstlerische Nachlass ist das Zeugnis ihres bemerkenswerten Lebens und ein einzigartiges Dokument der österreichischen Kunst/Geschichte des 20. Jahrhunderts. Museum Kitzbühel

Sa. 25.06.

17.00 h

Reither Dorffest | Village Festival

Traditionelles Festl in Reith mit Musik, Hendl, Kinderprogramm. Musikalisch begleitet wird es von der Musikkapelle Reith ab 18 Uhr und vom Wolayersee-Echo ab 20.00 Uhr. Dorf Reith bei Kitzbühel

So. 26.06.

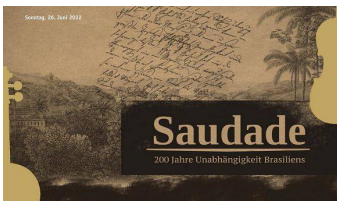
10.00 h

Rasmushof Brunch

Brunch inkl. 1 Glas Prosecco, 1 Glas Fruchtsaft und Heißgetränke. EUR 37,90 pro Person. Mit Live Musik u.a. Tyrol Music Project und anderen lokalen Bands. Anmeldung erbeten. Hotel Rasmushof Kitzbühel

So. 26.06.

19.00 h



Kitzbüheler Sommerkonzert Vorkonzert "Saudade" | Concert

Die Academia Leopoldina spürt ihrem außergewöhnlichen Leben nach, mit Texten aus ihren Briefen, mit Musik aus beiden Welten, Mozart, Haydn, Neukomm, Misia, Baden Powell, Elza Soares, Wiener Klassik, portugiesischer Fado, brasilianischer Berimbau, Caipirinha ...

Ab 19.00 Uhr Getränkeausschank.

Kartenvorverkauf: Kitzbühel Tourismus, oder online www.kitzbueheler-sommerkonzerte.at

Saal der Landesmusikschule Kitzbühel

KITZBÜHEL TOURISMUS

Hinterstadt 18 · 6370 Kitzbühel, Austria
T +43 5356 666 60 · info@kitzbuehel.com
veranstaltungen.kitzbuehel.com



Ausstellungen | Exhibitions

Mi. - Sa.

Mi. - Sa. 10:00 - 12:00 Uhr

Fr. 15:00 - 17:00 Uhr



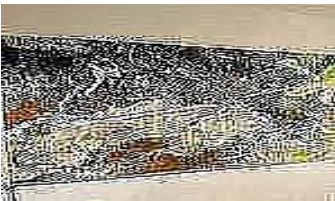
Stadtgalerie Kitz Art

Die Kunstgalerie wird in Kitzbühel seit 2003 vom "Kunst und Kulturverein Kitz Art Innovation" betrieben und hat sich seither zu einer bedeutenden Drehscheibe für zeitgenössische Kunst in Tirol entwickelt. Mit der Präsentation von arrivierten und aufstrebenden Künstlern ist es in den vergangenen Jahren gelungen, eine lebendige Plattform für regionale und internationale Künstler zu etablieren.

Kitz Art

Mo. - So.

10.00 h



Ausstellung Michael Öffler

Öffler ist ein Künstler aus Rheinland Pfalz und hat mit seinen Werken internationale Aufmerksamkeit erlangt. Für die Ausstellung in Kitzbühel hat er sich neu inspirieren lassen. Er macht nach eigenen Angaben "Möbel für die Wände, moderne Kunst, die auffällt". www.michael-oeffler.de. Die Werke werden dann bis September im Haus bleiben.

Lebenberg Schlosshotel

Di. - Sa.

Di. - Fr. 10:00 - 13:00 Uhr

Sa. 10:00 - 17:00 Uhr

Hilde Goldschmidt - Ausstellung

Hilde Goldschmidt überwand als Künstlerin alle Widerstände und nahm ihr Schicksal in die eigenen Hände. Der künstlerische Nachlass ist das Zeugnis ihres bemerkenswerten Lebens und ein einzigartiges Dokument der österreichischen Kunst/Geschichte des 20. Jahrhunderts.

Museum Kitzbühel

KITZBÜHEL TOURISMUS

Hinterstadt 18 · 6370 Kitzbühel, Austria
T +43 5356 666 60 · info@kitzbuehel.com
veranstaltungen.kitzbuehel.com