

204 | Rettensteinrunde

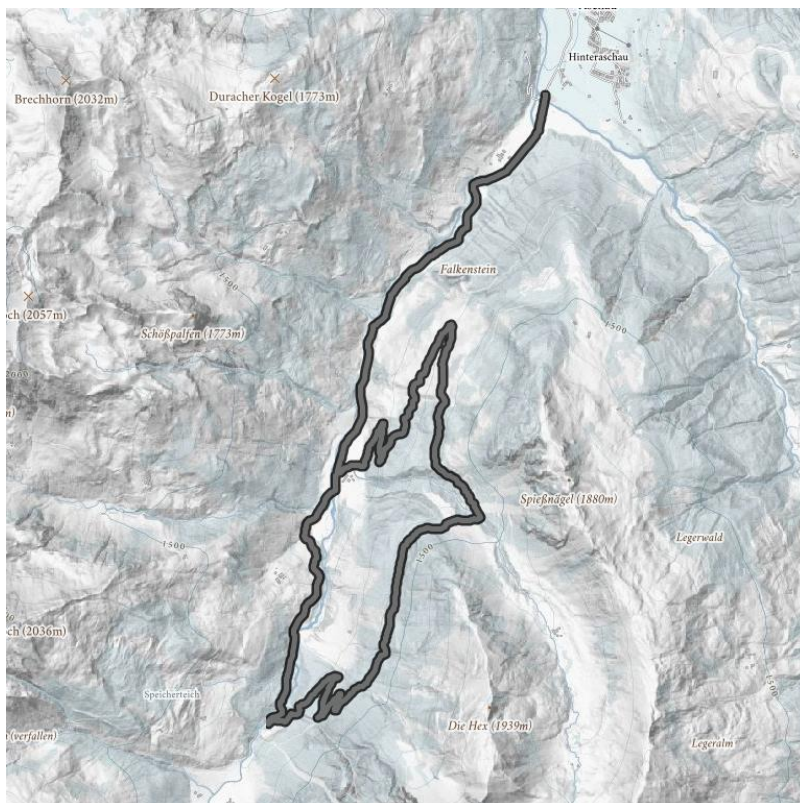
Länge	13.66 km	Schwierigkeit	Schwer
--------------	----------	----------------------	--------

Höhenmeter Bergauf	464 hm	Höhenmeter Bergab	464 hm
---------------------------	--------	--------------------------	--------

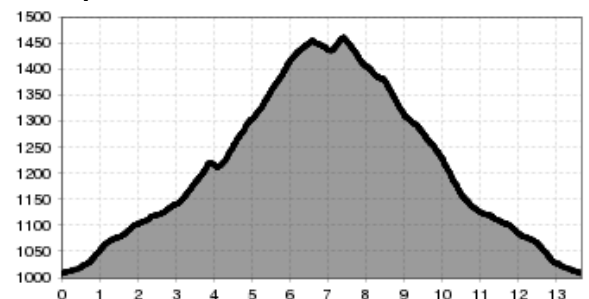
Ausgangspunkt:	Kirchberg i.T. - Aschau
-----------------------	-------------------------

Endpunkt:	Kirchberg i.T. - Aschau
------------------	-------------------------

Beste Jahreszeit:	MAI, JUN, JUL, AUG, SEP, OKT
--------------------------	------------------------------



Höhenprofil



Beschreibung

Start- und Zielpunkt dieser ausgedehnten Rundtour ist der Weiler Aschau in Kirchberg i.T. - mit variabler Streckenführung und verschiedenen Einkehrmöglichkeiten. Durch das Landschaftsschutzgebiet Spertental verläuft die Strecke bergauf entlang der Ache und Almwiesen und vorbei an einem Wasserfall mit Hängebrücke. Auf dem asphaltierten Forstweg gelangt der Biker zur ersten Variante, der Abzweigung zu den nicht bewirtschafteten Stockeralm, Stallbach-Grundalm und Karalm. Ab hier beginnt der schwierigere Teil der Tour, die jetzt auf einem Schotterweg weiterführt. Nach einigen Kurven und einem längeren geraden Abschnitt taucht die Abzweigung der zweiten Variante - der Schöntalalm (Einkehrmöglichkeit) auf. Hier besteht die Möglichkeit, den Großen Rettenstein zu Fuß zu erklimmen (Achtung - nur für geübte Wanderer). Nach ca. 700 m kommt die nächste Abzweigung zur dritten Variante - der Hirzeggalm (Einkehrmöglichkeit). Wer Lust hat, kann eine Wanderung auf die "Spießnägel" machen. Nachdem die letzte Kehre des Forstweges geschafft ist, geht's ab der Schaukäserei Kasplatz! über die asphaltierte Straße wieder retour zum Ausgangspunkt.

Empfohlene Ausrüstung

Mountainbike, Helm, wetterbedingte Sportbekleidung, Sonnenschutz und reichlich Getränke

Downloads

[GPX DATEI](#)

[INTERAKTIVE KARTE](#)

