

215 | Harschbichl II

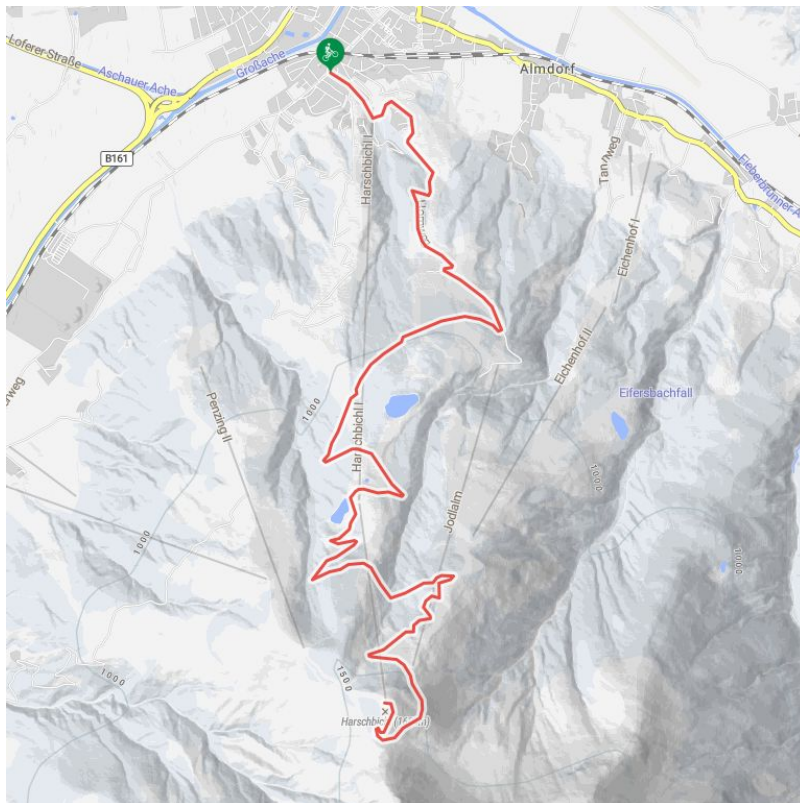
Länge	9,1 km	Schwierigkeit	Mittel
-------	--------	---------------	--------

Höhenmeter Bergauf	940 hm
--------------------	--------

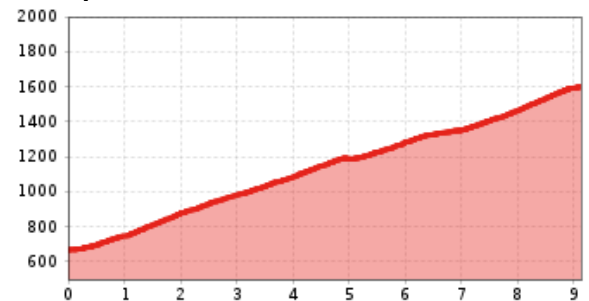
Ausgangspunkt:	St.Johann
----------------	-----------

Endpunkt:	Harschbichl
-----------	-------------

Beste Jahreszeit:	MAI, JUN, JUL, AUG, SEP, OKT
-------------------	------------------------------



Höhenprofil



Beschreibung

Die Route startet in St. Johann bei der Talstation Harschbichl und führt der Straße in Richtung Pointen. Weiter auf die Forststraße zum Bergsee Angerer Alm und hinauf zur Bergstation Harschbichl. Entlang der Strecke gibt es gemütliche Einkehr- und Rastmöglichkeiten.

Downloads

[GPX DATEI](#)[INTERAKTIVE KARTE](#)

