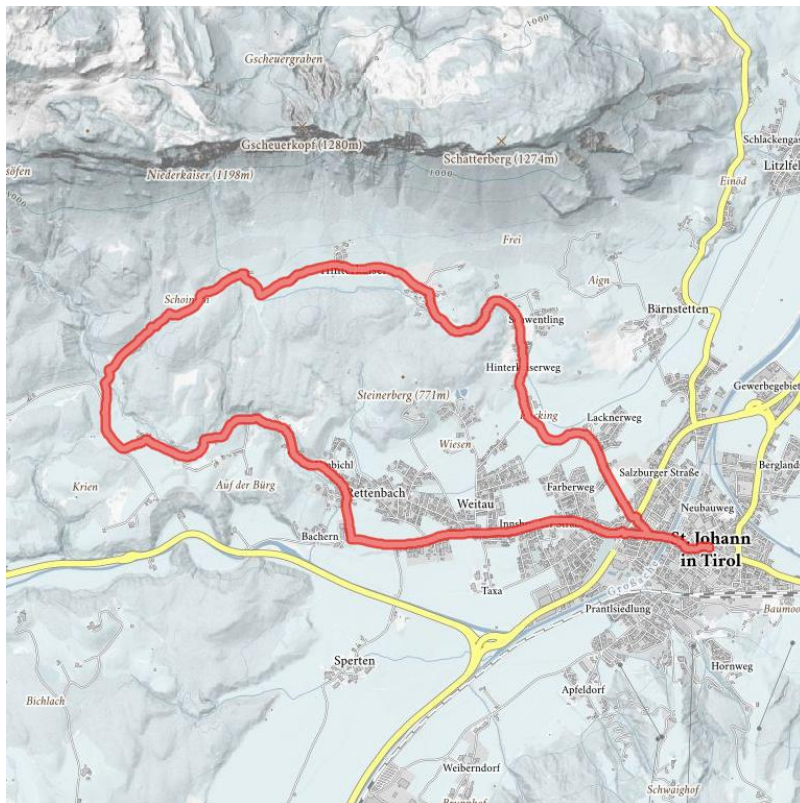
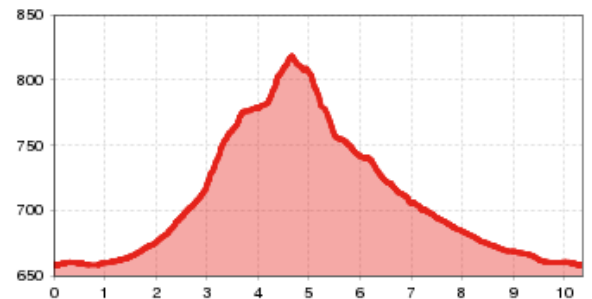


217 | Hinterkaiser

Länge	10.36 km	Schwierigkeit	Mittel
Höhenmeter Bergauf	160 hm	Höhenmeter Bergab	160 hm
Ausgangspunkt:	St.Johann		
Endpunkt:	St.Johann		
Beste Jahreszeit:	MAI, JUN, JUL, AUG, SEP, OKT		



Höhenprofil



Beschreibung

Leicht ansteigender Asphaltweg entlang des Niederkaisers - schattiger Waldweg mit kurzer, steiler Abfahrt und Bachdurchquerung (Rettenbach) - vorbei an den Granderhöfen - Strecke leicht abfallend bis Radweg Innsbruckerstraße - Zentrum St.Johann, gemütliche Einkehrmöglichkeiten entlang der Strecke.

Empfohlene Ausrüstung

Mountainbike, Helm, wetterbedingte Sportbekleidung, Sonnenschutz und reichlich Getränke

Downloads

[GPX DATEI](#)

[INTERAKTIVE KARTE](#)

