

## 230 | Niederkaiser- Schatterberg

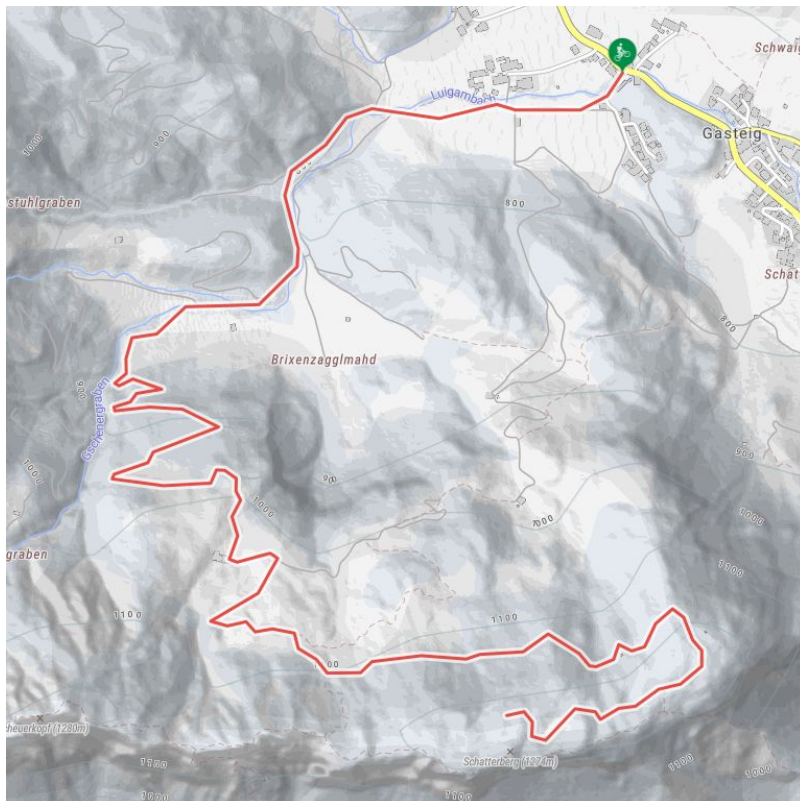
<b>Länge</b>	6,1 km	<b>Schwierigkeit</b>	Mittel
--------------	--------	----------------------	--------

<b>Höhenmeter Bergauf</b>	510 hm	<b>Höhenmeter Bergab</b>	10 hm
---------------------------	--------	--------------------------	-------

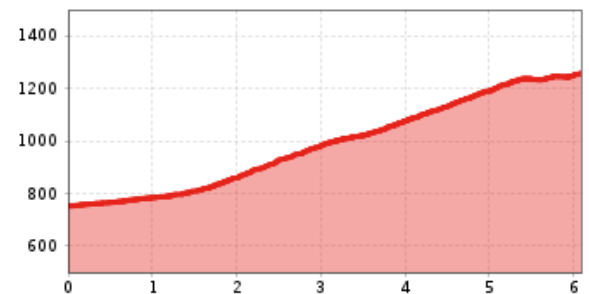
<b>Ausgangspunkt:</b>	Kirchdorf i.T. - Gasteig
-----------------------	--------------------------

<b>Endpunkt:</b>	Schatterberg
------------------	--------------

<b>Beste Jahreszeit:</b>	MAI, JUN, JUL, AUG, SEP, OKT
--------------------------	------------------------------



Höhenprofil



### Beschreibung

Die Tour startet in Gasteig beim Gasthof Mitterjager und führt entlang des Luigambaches vorerst leicht ansteigend durch Mischwald bis zur Weggabelung Kaiserniederalm. Nach Überqueren einer Bachfurth verläuft die Strecke bergauf in Kehren durch Wald und über Almwiesen, vorbei an der Metzgeralm bis zum Schatterberg-Niederkaiserkamm, wo ein herrlicher Panoramablick auf den Biker wartet. Die Tour führt auf demselben Weg retour.

### Downloads

[GPX DATEI](#)

[INTERAKTIVE KARTE](#)

