

# 250 | Maukalm - Tröglgraben

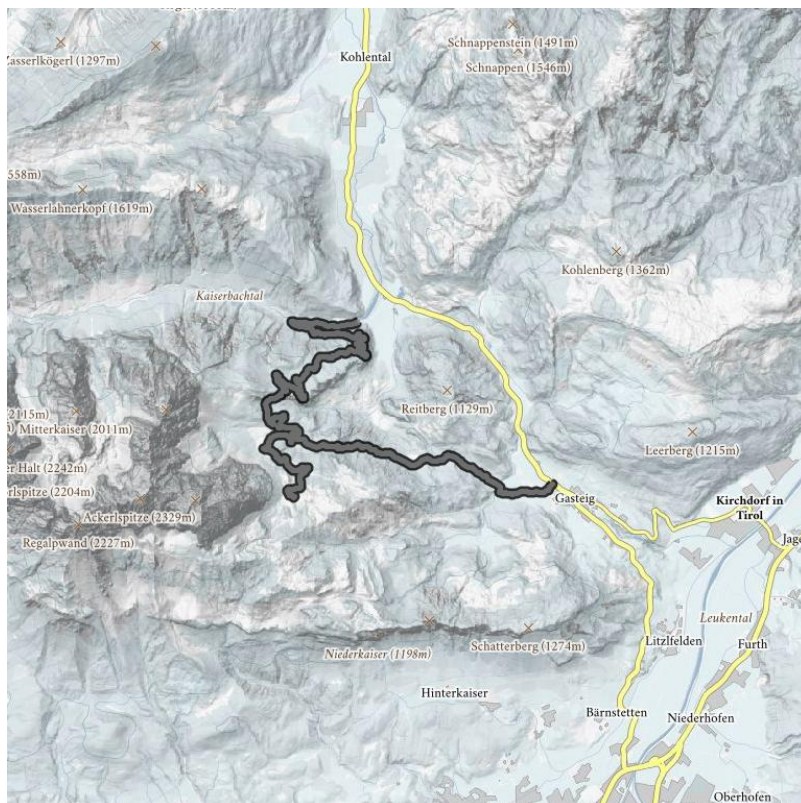
<b>Länge</b>	14,2 km	<b>Schwierigkeit</b>	Schwer
--------------	---------	----------------------	--------

<b>Höhenmeter Bergauf</b>	640 hm	<b>Höhenmeter Bergab</b>	660 hm
---------------------------	--------	--------------------------	--------

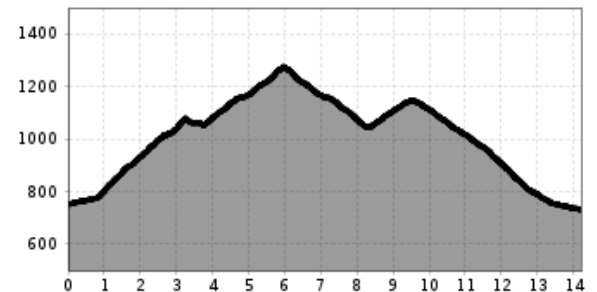
<b>Ausgangspunkt:</b>	Kirchdorf i.T. - Gasteig
-----------------------	--------------------------

<b>Endpunkt:</b>	Griesenau - Kaiserbachtal
------------------	---------------------------

<b>Beste Jahreszeit:</b>	MAI, JUN, JUL, AUG, SEP, OKT
--------------------------	------------------------------



### Höhenprofil



## Beschreibung

Die Tour startet in Kirchdorf/Gasteig. Zunächst folgt man der Schotterstraße bis zum kleinen Grillplatz am Luigambach. Hier rechts halten und dem Maukalmweg folgen. Die schmale, steil ansteigende Forststraße erfordert einiges an Kraft und Kondition. An der Abzweigung Steinberg-Tröglgraben besteht die Möglichkeit, die Tour abzukürzen und über den Tröglgraben zurück ins Tal zu fahren. Wer noch etwas an Anstrengungen in Kauf nimmt, radelt die Kehren bis zur Maukalm und wird mit einem phantastischen Blick belohnt: die Alm liegt direkt unterhalb der Maukspitze und es scheint, dass der Wilde Kaiser zum Greifen nahe ist. Die Abfahrt schlängelt sich in Serpentinaen über den Tröglgraben ins Kaiserbachtal. Über die Griesenau gelangt man zurück zum Ausgangspunkt. Die Tour ist auch in umgekehrter Richtung befahrbar.

## Downloads

[GPX DATEI](#)[INTERAKTIVE KARTE](#)