

# 266 | Angerlalm

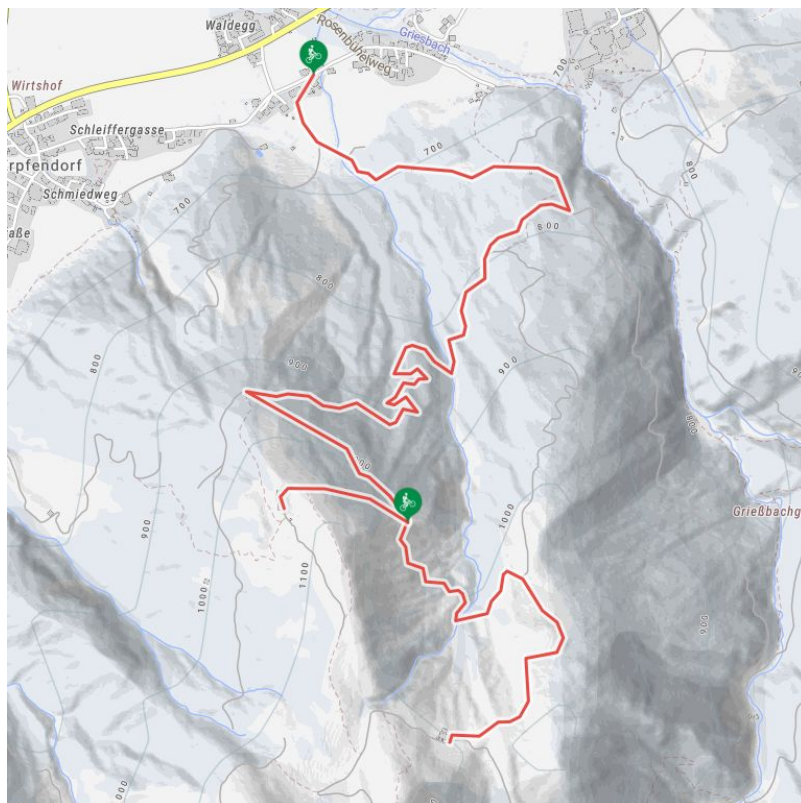
<b>Länge</b>	5,3 km	<b>Schwierigkeit</b>	Mittel
--------------	--------	----------------------	--------

<b>Höhenmeter Bergauf</b>	470 hm	<b>Höhenmeter Bergab</b>	30 hm
---------------------------	--------	--------------------------	-------

<b>Ausgangspunkt:</b>	Erpfendorf - Kirchdorf i.T.
-----------------------	-----------------------------

<b>Endpunkt:</b>	Angerlalm
------------------	-----------

<b>Beste Jahreszeit:</b>	MAI, JUN, JUL, AUG, SEP, OKT
--------------------------	------------------------------



Höhenprofil



## Beschreibung

Die Tour startet beim Parkplatz, ca. 800 m nach der Ortseinfahrt von Erpfendorf in Richtung Lofer. Vom Rosenbühelweg nach rechts in die Schleiffergasse einbiegen. Nach ca. 200 m geht die Asphaltstraße in die in Serpentinaen angelegte Forststraße über, auf der man der Beschilderung zur Huberalm und Angerlalm folgt. Kurz vor der Angerlalm verläuft ein Stück des Weges eher abfallend, bevor der letzte Anstieg bis zum Ziel bewältigt werden muss.

## Downloads

[GPX DATEI](#)

[INTERAKTIVE KARTE](#)

