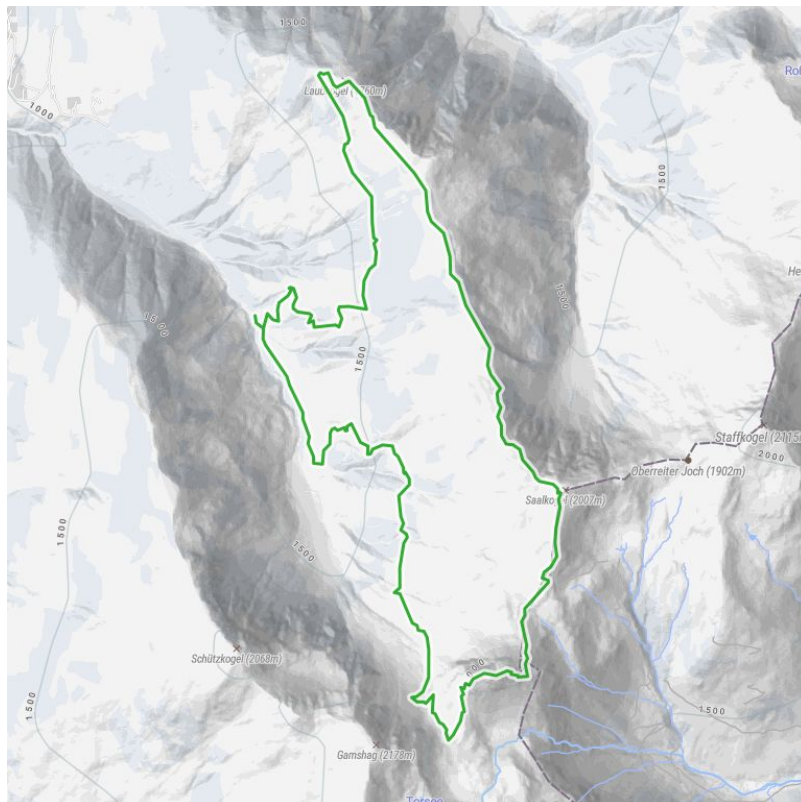


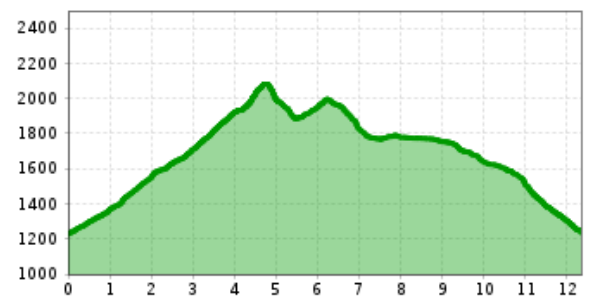
# 5-Gipfel-Tour

Die herrliche Gipfelwanderung in den Kitzbüheler Südbergen.

<b>Gehzeit Gesamt</b>	8 h	<b>Länge</b>	17,2 km	<b>Schwierigkeit</b>	Schwer
<b>Höhenmeter Bergauf</b>	1375 hm	<b>Höhenmeter Bergab</b>	1381 hm	<b>Höchster Punkt</b>	2174 m
<b>Ausgangspunkt:</b> Parkplatz Bochumer Hütte (Kelchalm Ruine)					
<b>Endpunkt:</b> Parkplatz Bochumer Hütte (Kelchalm Ruine)					
<b>Wegbeschaffenheit:</b> Asphalt, Schotterwege, Almwege, Bergpfade					
<b>Routentyp:</b> Rundtour					



Höhenprofil



## Beschreibung

Start dieser Wanderung ist bei den Kelchalm Ruinen. Von dort geht es in den Talschluss des Kelchalmgrabens, vorbei an Nieder- und Oberkaseralm hinauf zum Tor. Es folgt der teils versicherte Aufstieg zum Tristkogel. Dann der luftige Grat (Trittsicherheit, Schwindelfreiheit) Richtung Saaljoch. Dort angenehm bergauf zum Saalkogel und nur wenige Min. gemütlich zum Rauber. Über Hahnenkampl und Laubkogel wieder talwärts – mit fünf herrlichen Gipfelbesteigungen „in der Tasche“. An der Kelchalm wartet dann die verdiente Belohnung in Form heimischer Schmankerln.

**Checkpoint Digitale Wandernadel:** Teufelssprung

## Streckenverlauf

Parkplatz Bochumer Hütte (Kelchalm Ruine), Kelchalmgrabens, Nieder- und Oberkaseralm, Tristkogel, Saaljoch, Saalkogel, Rauber, Hahnenkampl, Laubkogel, Kelchalm, Parkplatz Bochumer Hütte (Kelchalm Ruine)

## Empfohlene Ausrüstung

knöchelhohes, festes Schuhwerk, berggerechte Funktionsbekleidung, Regenschutz, Sonnenschutz, reichlich Getränke, bequemer Rucksack, Wanderstöcke, Jause

## Anreise

**Parkplatz**  
Parkplatz Bochumerhütte

## Hütten/Almen

[Kelchalm](#) | [Bochumer Hütte](#) geschlossen

## Downloads

[GPX DATEI](#)

[INTERAKTIVE KARTE](#)

