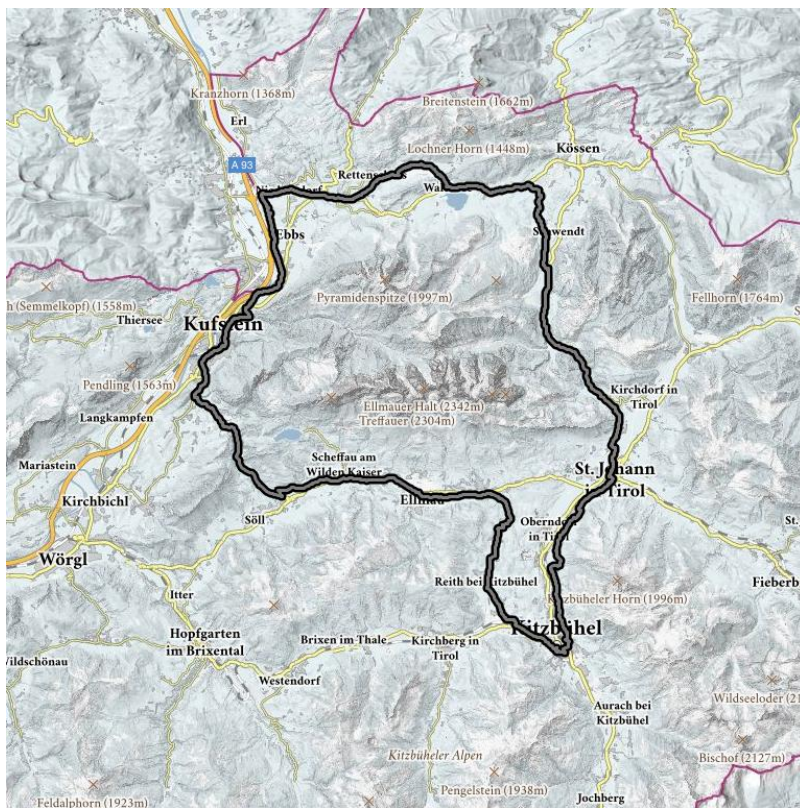


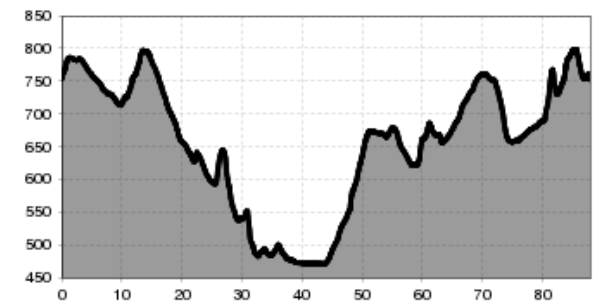
# 8 Rund um den Wilden Kaiser

Abwechslungsreiche, schön kuptierte Rundtour um den Wilden Kaiser. Herrliche Ausblicke auf das beeindruckende Felsmassiv.

Länge	88 km		
Höhenmeter Bergauf	995 hm	Höchster Punkt	802 m
Ausgangspunkt:	Kitzbühel - Stadtzentrum		
Endpunkt:	Kitzbühel - Stadtzentrum		
Beste Jahreszeit:	MAI, JUN, JUL, AUG, SEP, OKT		



Höhenprofil



## Beschreibung

Der Start erfolgt im Stadtzentrum von Kitzbühel. Auf der Schwarzseestraße fährt man die ersten Kilometer direkt am Schwarzsee vorbei und über die Reither Landesstraße bis zum Stanglwirt. Dort auf den Radweg biegen und an Going und Ellmau vorbei. Nach Ellmau Einbiegung in die Eiberg-Bundesstraße. Nach der rasanten und kurvigen Abfahrt vom Eiberg biegt man beim zweiten Kreisverkehr zum Inn-Radweg ab und folgt ihm bis zur österreichisch-deutschen Staatsgrenze. Dort verlässt man den Inn-Radweg und fährt über die Landesstraße vorbei an Niederndorf. Ca. 500m nach Sebi die Landesstraße nach links auf die Pöttingsteigung verlassen und in wunderbarer Landschaft weiter nach Walchsee. Kurz nach dem Walchsee rechts in eine Seitenstraße abbiegen, über welche man über den Weiler „Bichlach“ nach Schwendt gelangt. Vorbei an Schwendt, Griesenau und Gasteig über die Huberhöhe und anschließend eine rasante Abfahrt nach St. Johann/Zentrum genießend. Von hier auf der linken Talseite (dem Kitzbüheler Horn entlang) vorbei am Spanplattenwerk Egger auf dem Römerweg durch herrliche Landschaften nach Kitzbühel (vgl. Kitzbüheler Runde) Varianten: 8A) Nach dem Ortszentrum Reith über den Astberg nach Ellmau Einkehrtipps: :: Se la vie, Walchsee. Direkt am See gelegen. :: Konditorei Praschberger, Walchsee.

## Empfohlene Ausrüstung

Rennrad, Helm, wetterbedingte Sportbekleidung, Sonnenschutz und reichlich Getränke

## Downloads

[GPX DATEI](#)

[INTERAKTIVE KARTE](#)

