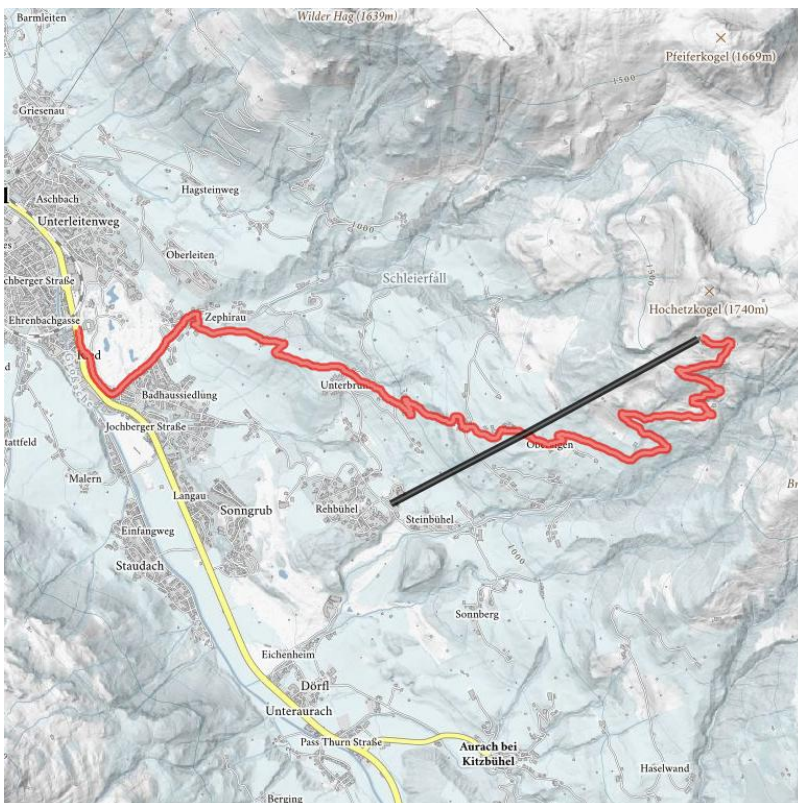
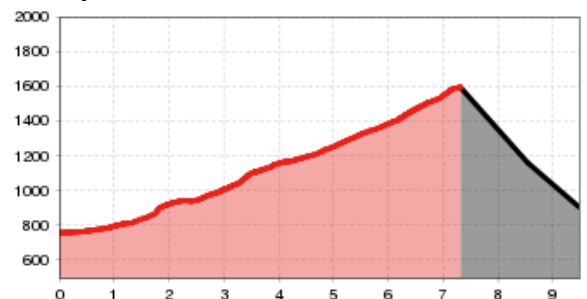


Alter Sonnbergweg

| | | | | | |
|---------------------------|---|--------------------------|--------|-----------------------|--------|
| Gehzeit Gesamt | 3:30 h | Länge | 7.6 km | Schwierigkeit | Mittel |
| Höhenmeter Bergauf | 898 hm | Höhenmeter Bergab | 59 hm | Höchster Punkt | 1597 m |
| Ausgangspunkt: | Tennisstadion | | | | |
| Endpunkt: | Bichlalm Bergstation | | | | |
| Wegbeschaffenheit: | Asphalt, Schotterwege, Almstrassen, Bergpfade | | | | |



Höhenprofil



Beschreibung

Der Start der Wanderung ist beim Tennisstadion. Der Straße nach rechtsfolgend, biegen Sie beim Kreisverkehr Richtung Zephirau. Folgen Sie dem Weg taleinwärts Richtung Schleierwasserfall, bis Sie an der Wegkreuzung rechts Richtung Ebnerkapelle - Bichlalm einbiegen. Folgen Sie dem Alten Sonnbergweg bis zur Rosi's Sonnbergstuben. Hier lädt die große Sonnenterrasse zum Verweilen ein. Gestärkt geht es über Oberaigen zum Höhepunkt der Wanderung - der Bichlalm. Genießen Sie das umliegende Bergpanorama bevor Sie sich dann wieder mit dem Bichlalmliift talwärts begeben.

Streckenverlauf

Tennisstadion - Zephirau - Richtung Schleierwasserfall - Ebnerkapelle - Rosi's Sonnbergstuben - Oberaigen - Bichlalm

Empfohlene Ausrüstung

knöchelhohes, festes Schuhwerk, berggerechte Funktionsbekleidung, Regenschutz, Sonnenschutz, reichlich Getränke, bequemer Rucksack, Wanderstöcke, Jause

Anreise

Parkplatz

P7 - Parkplatz Casino Stadion
Parkplatz Bichlalm

Hütten/Almen

Alpengasthof Bichlalm

Downloads

[GPX DATEI](#)

[INTERAKTIVE KARTE](#)



