

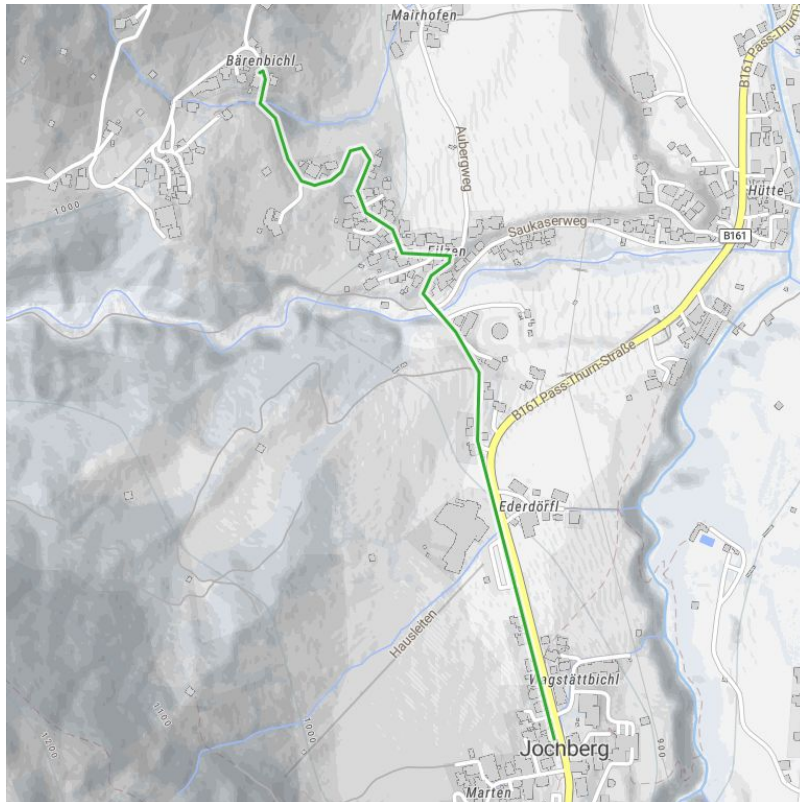
Bärenbichl

Gehzeit Gesamt	40 min	Länge	5,4 km
-----------------------	--------	--------------	--------

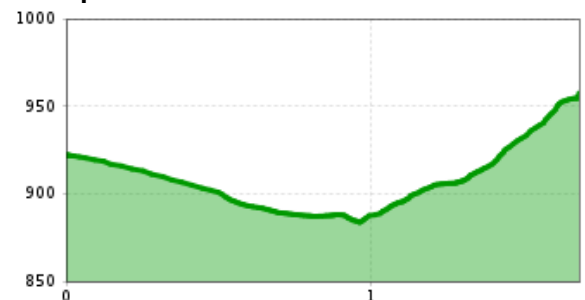
Höhenmeter Bergauf	119 hm	Höchster Punkt	958 m
---------------------------	--------	-----------------------	-------

Ausgangspunkt:	Wander - Infoplatz Jochberg
-----------------------	-----------------------------

Endpunkt:	Bärenbichl
------------------	------------



Höhenprofil



Beschreibung

Start der kurzen aber knackigen Wanderung beginnt beim Wander - Infoplatz Jochberg. Der Weg führt uns anfangs Richtung Kitzbühel vorbei am Kempinski Hotel, wo wir rechts in eine Seitengasse abbiegen und den Weg bis zur Weggabelung folgen. Von hier aus folgen wir dem Weg in Richtung Bärenbichl immer leicht Bergauf. Man folgt den Straßenverlauf bis wir am Gasthof Bärenbichl ankommen.

Streckenverlauf

Info - Wanderplatz Jochberg - Kirche - Hütte - Saukasergraben - Bärenbichl

Empfohlene Ausrüstung

knöchelhohes, festes Schuhwerk mit Profilsohle

Anreise

Parkplatz

Parkplatz an der Wagstättbahn

Hütten/Almen

Bärenbichl geschlossen

Downloads

[GPX DATEI](#)

[INTERAKTIVE KARTE](#)

