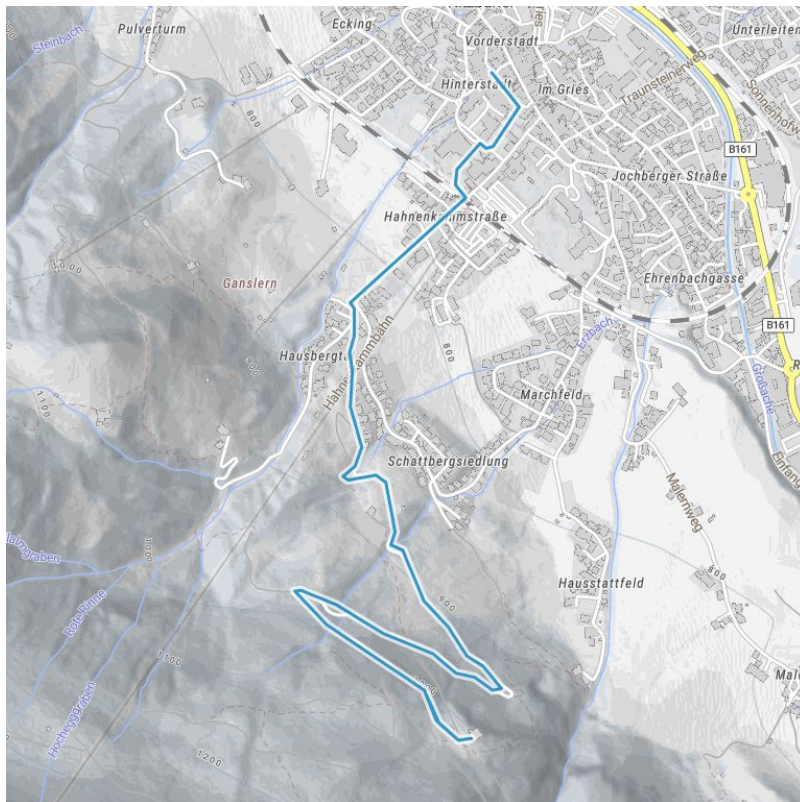


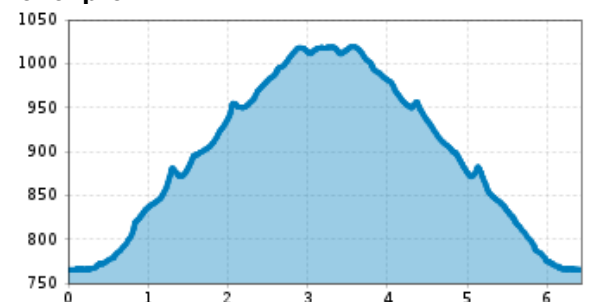
Einsiedelei

Schöne Winterwanderung zur Einsiedelei, mit Blick über Kitzbühel

Gehzeit Gesamt	2 h	Gehzeit Anstieg	1 h	Gehzeit Abstieg	1 h
Länge	6,5 km				
Höhenmeter Bergauf	357 hm	Höchster Punkt	1020 m		
Ausgangspunkt:	Wander- Infoplatz Kitzbühel				
Endpunkt:	Wander - Infoplatz Kitzbühel				
Wegbeschaffenheit:	Asphalt, Schotterwege, Waldpfade				



Höhenprofil



Beschreibung

Unsere Wanderung startet beim Wander-Infoplatz im Legendenpark. Es geht gleich bergauf! Vorbei an der Hahnenkamm Talstation geht es weiter den Schattberg hinauf, danach biegen wir im Hausbergtal auf den Einsiedeleiweg ab und folgen diesem bis zu unserem Ziel der Einsiedelei. Von hier haben Sie einen wunderschönen Blick auf Kitzbühel und das Kitzbüheler Horn. Zurück ins Tal geht es auf dem gleichen Weg, wie wir bereits den Anstieg bewältigt haben.

Streckenverlauf

Wander-Infoplatz Kitzbühel - Hahnenkamm Talstation - Richtung Einsiedeleiweg Fahrweg - Einsiedelei ACHTUNG: Kurz vor der Einsiedelei, ist der Wanderverlauf auf der Skiabfahrt Asten Nr. 20

Empfohlene Ausrüstung

knöchelhohes, festes Schuhwerk mit Profilsohle, Teleskopstöcke

Downloads

[GPX DATEI](#)

[INTERAKTIVE KARTE](#)

