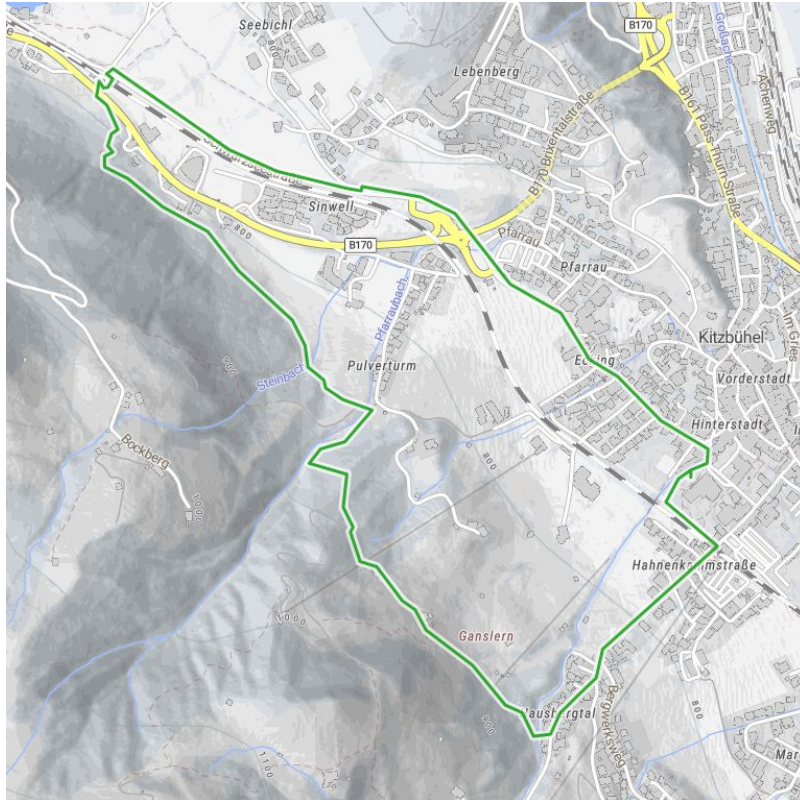


Ganslern Trail

Gemischte Trail- und Asphalttrunde mit einem Abstecher auf den berühmten Ganslern Hang. Hier findet beim Hahnenkammrennen der Slalom statt.

Länge	5,1 km	Schwierigkeit	Mittel		
Höhenmeter Bergauf	161 hm	Höhenmeter Bergab	161 hm	Höchster Punkt	937 m
Beste Jahreszeit:		MAI, JUN, JUL, AUG, SEP, OKT			



Höhenprofil



Beschreibung

Passend für den Ganslern Trail starten wir im Legenden Park hinter der Aquarena. Wir laufen auf Asphalt los, erst Richtung Innenstadt und beim kleinen Kreisverkehr biegen wir auf die Schwarzseestraße links ab. Hier laufen wir ganz entspannt auf dem Gehsteig bis zur Haltestelle Schwarzsee der Bundesbahn. Dort führt uns ein kleiner Tunnel unter die Schienen durch, wir queren die Landestraße und biegen auf einen schönen, sehr gemütlichen Trail ein. Der führt uns mit Ausblick auf Kitzbühel bis kurz vor den sogenannten „Pulverturm“, wo wir rechts auf die Straße abbiegen. Dieser folgen wir stetig steigend bis zur Ganslern Alm, wo wir uns mitten in dem berühmten Ski-Weltcup-Hang befinden. Auf einem Wanderweg queren wir dann noch die Streif und laufen unterhalb der großen, beleuchteten Gams vorbei Richtung Schattberg. Von hier geht's dann wieder runter Richtung Stadt. Gleich nach dem Bahnübergang biegen wir links ab und laufen zum Ausgangspunkt in den Legendenpark zurück.

Downloads

[GPX DATEI](#)

[INTERAKTIVE KARTE](#)

