

Gravelbike Tour - Benni Raich

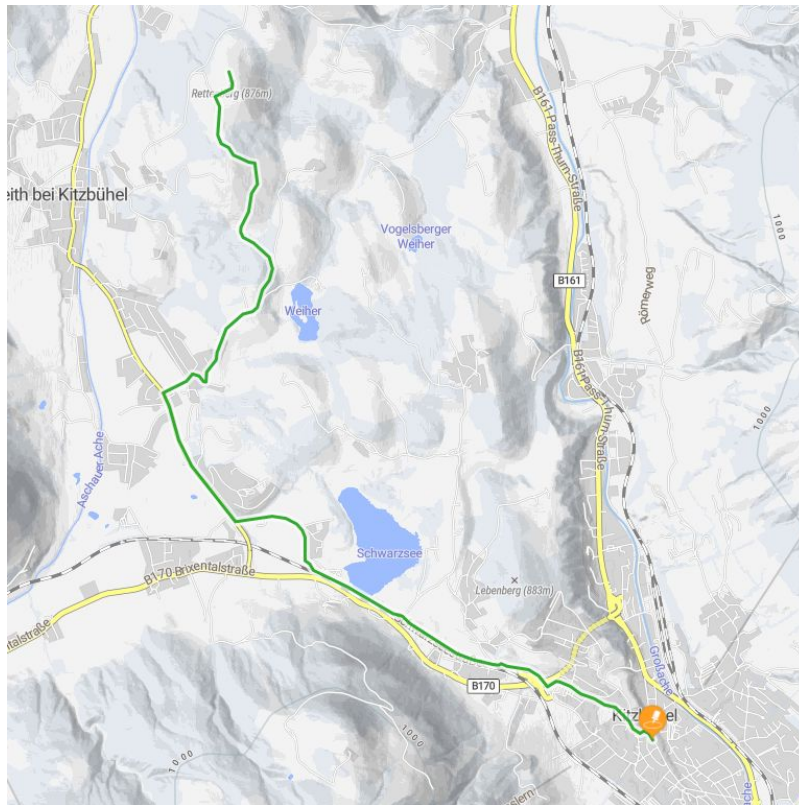
Länge 6,5 km

Höhenmeter Bergauf 140 hm

Höhenmeter Bergab 20 hm

Höchster Punkt 880 m

Beste Jahreszeit: APR, MAI, JUN, JUL, AUG, SEP, OKT



Höhenprofil



Beschreibung

Die Gravelbike Tour mit Benni Raich startet in der Kitzbüheler Innenstadt, gemütlich auf einer Parkbank. Mit Schwung geht es Richtung Reith, vorbei am Schwarzsee, dem wärmsten Moorsee der Alpen. Danach biegt Benni in Reith bei Kitzbühel beim Schloss Münichau rechts ab und kommt durch den Wald ins Weiher Paradies Bichlach. Eine wunderschöne Tour und dank der Vielseitigkeit des Gravelbikes das perfekte Abenteuer.

Anreise

Parkplatz

P10 - Parkplatz Schwarzsee

P4 - Parkplatz Pfarrau

Downloads

[GPX DATEI](#)

[INTERAKTIVE KARTE](#)

