

Griesbach

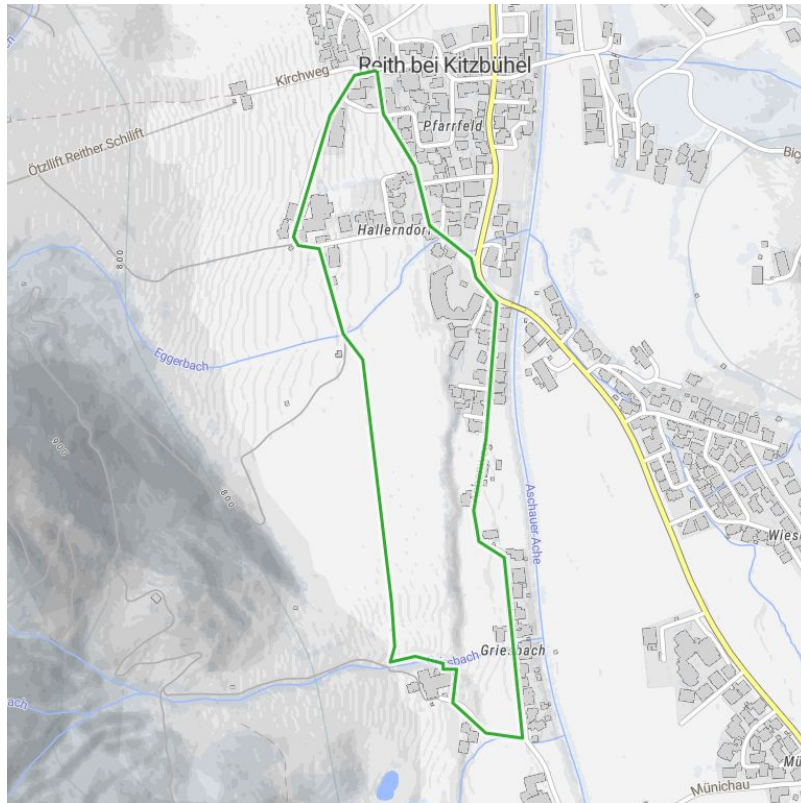
Sonnige Winterwanderung in Reith bei Kitzbühel

Gehzeit Gesamt	1 h	Länge	2,7 km
-----------------------	-----	--------------	--------

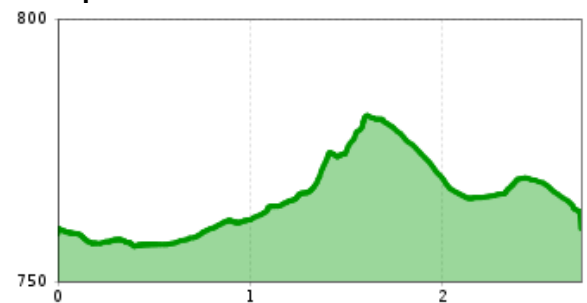
Höhenmeter Bergauf	4 hm	Höchster Punkt	800 m
---------------------------	------	-----------------------	-------

Ausgangspunkt: Wander - Infoplatz Reith

Endpunkt: Wander - Infoplatz Reith



Höhenprofil



Beschreibung

Die Wanderung startet am Wander-Infoplatz in Reith, und führt uns vorbei an der Kirche, über Hallerndorf entlang des Winterwanderweg mit herlichem Blick auf die Kitzbüheler Bergwelt. Den Weg folgen wir weiter in Richtung Münchau/Hennleiten, bis zur Weggabelung dort biegen wir nach links ab und folgen den Weg mit ständigem Blick auf dem Wilden Kaiser bis zum Ende der Straße. Am Ende der Straße angekommen biegen wir wieder nach links ab und wandern zurück zu unseren Startpunkt.

Streckenverlauf

Wander - Infoplatz Reith - Hallerndorf - Richtung Hennleiten/Münichau - Griesbach - Reith

Empfohlene Ausrüstung

knöchelhohes, festes Schuhwerk mit Profilsohle

Anreise

Parkplatz

Parkplatz Kulturhaus

Downloads

[GPX DATEI](#)

[INTERAKTIVE KARTE](#)

