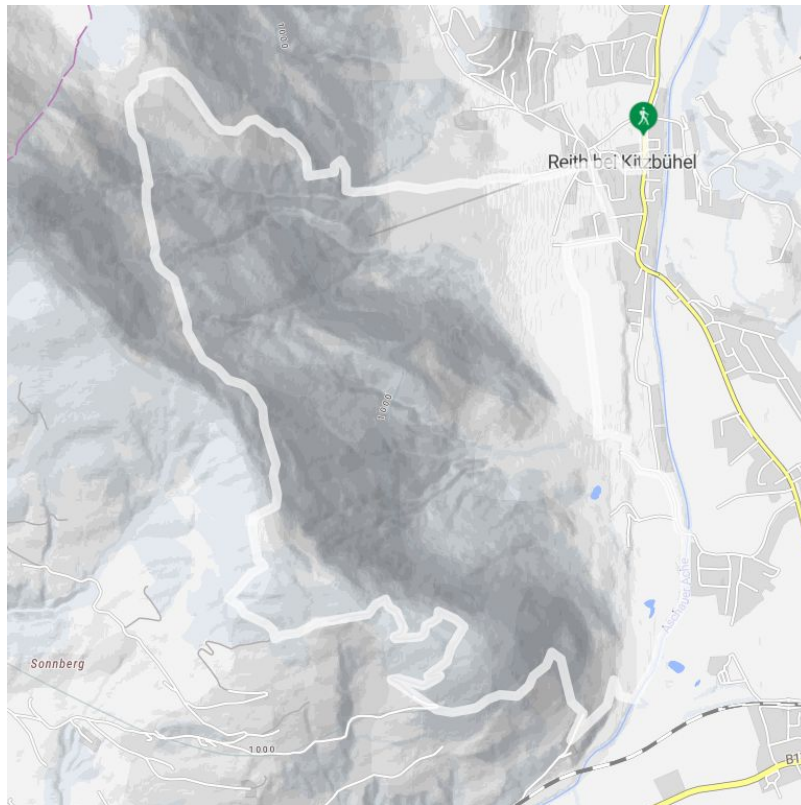


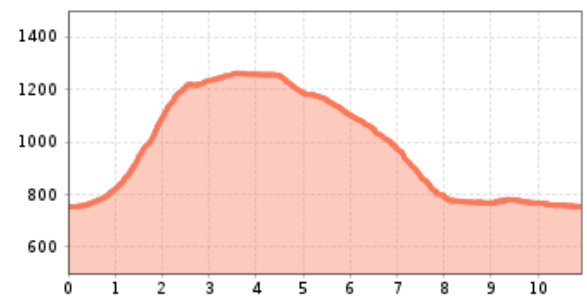
HöHENweg Reith

Wir beginnen unsere Tour in Reith, vorbei an der Veitlkapelle zum Rauhen Kopf, zur Scharlwandalm, Richtung Hennleiten und zurück nach Reith.

Gehzeit Gesamt	4 h	Länge	11,0 km	Schwierigkeit	Mittel
HöHENmeter Bergauf	668 hm	HöHENmeter Bergab	668 hm	HöCHster Punkt	1296 m
Ausgangspunkt:	Kirche Reith				
Endpunkt:	Kirche Reith				
Wegbeschaffenheit:	Asphalt, Schotterweg, Wanderweg, Alpiner Pfad				
Routentyp:	Rundtour				



HöHENprofil



Beschreibung

Der Start dieser Wanderung ist bei der Kirche Reith. Wir durchwandern den Ortskern von Reith, über einen Wiesenweg, der uns die verschiedenen Düfte der Gräser in die Nase kriechen lässt. Leicht ansteigend führt dieser Weg an der Veitlkapelle vorbei und ab nun heißt es einen richtig gemütlichen Wanderschritt anzuschlagen, um die Wirtsalm in fröhlicher Stimmung zu erreichen. Eine dort angebrachte Panoramaschautafel erklärt uns die Bergwelt um den Rauhen Kopf. Ein gut angelegter Wanderpfad führt uns zur Scharlwandalm und von dieser über Forst- und Waldwege Richtung Hennleiten. Diese Wirtschaft lädt ein, um noch einmal Energie zu tanken, bevor man den Rückweg nach Reith antritt.

Streckenverlauf

Reith - Veitlkapelle - Rauhen Kopf - Scharlwandalm - Hennleiten - Reith.

Empfohlene Ausrüstung

wetterbedingte Bekleidung, passendes Schuhwerk

Downloads

[GPX DATEI](#)

[INTERAKTIVE KARTE](#)

