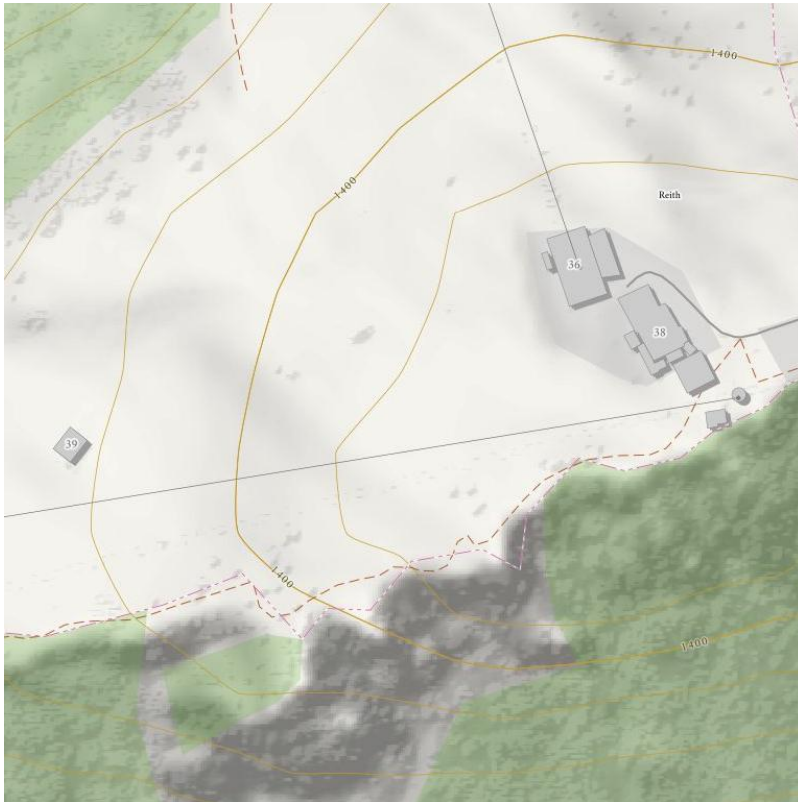


Jakobskreuz

Der Gipfel der Buchensteinwand liegt im Gemeindegebiet St. Jakob in Haus. Durch das Tal führt der bekannte "Jakobsweg", der zahlreiche Pilger durch die Region führt. Das Kreuz ist ein Platz des Friedens, an den man sich zu positiven Themen und Veranstaltungen im und um das Kreuz zusammenfindet.



Beschreibung

Die Grundpfeiler des Jakobskreuz bestehen aus 4 Elementen:

- Ausflugsziel mit fantastischer Aussicht und besonderer "Kraftplatz"
- Pilgerziel und Ort für religiöse und besinnliche Veranstaltungen
- "Denkplatz" - Ort für innovative Seminare, Zukunftsgespräche, Workshops
- Ort für besondere Veranstaltungen - Ausstellungen und Vorträge im Kreuz; rund um das Kreuz passende Veranstaltungen unterschiedlichster Art

Fakten:

- Standort auf 1.456 m Seehöhe am Gipfel der Buchensteinwand
- Jakobskreuz - Höhe: 29,60 m
- Personenaufzug für 10 Personen
- 4 Aussichts- und Ausstellungsräume mit ca. 30 m² in ca. 19 m Höhe
- 4 Aussichtsplattformen über den Räumen in ca. 22 m Höhe
- 1 Panorama-Aussichtsplattform auf der höchsten Ebene des Kreuzes in ca. 28 m Höhe
- 4 Seminarräume mit über 30 m² - auch zu mieten
- Alle Räume sind beheizbar
- 5 Aussichtsplattformen in alle Himmelsrichtungen
- Räume und Aussichtsplattformen können individuell gemietet werden
- Private Veranstaltungen sind möglich

Downloads

[GPX DATEI](#)

[INTERAKTIVE KARTE](#)

