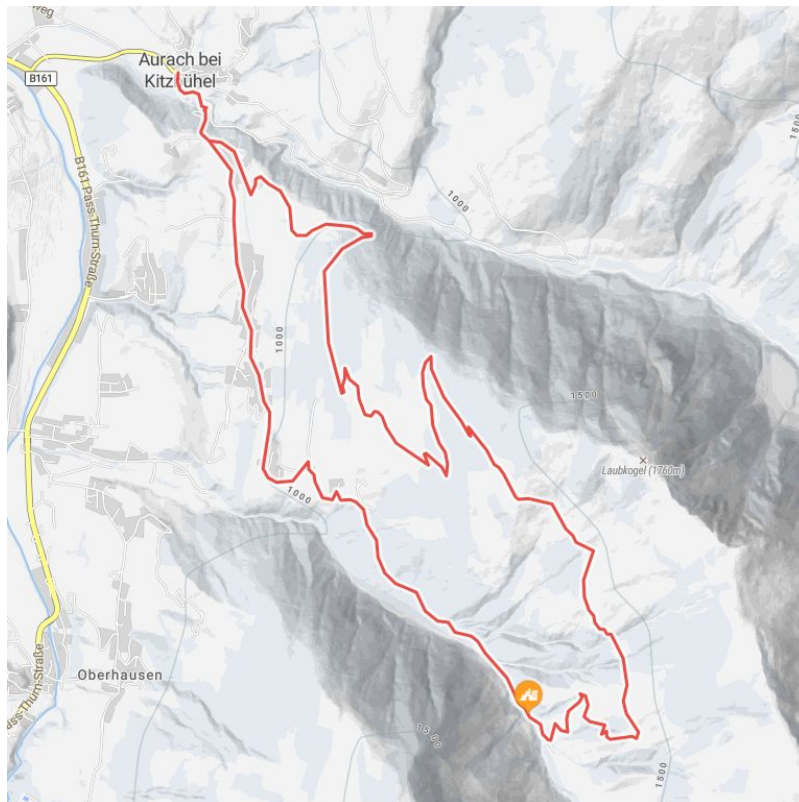


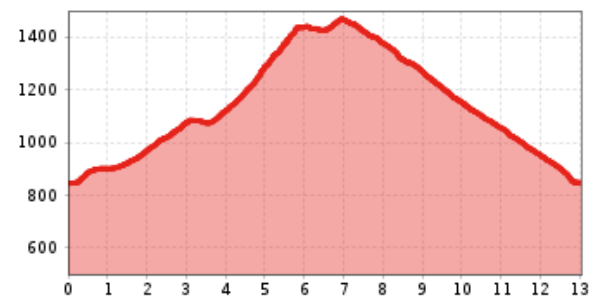
Kelchalm - Bochumer Hütte

Die Wanderung von Oberaurach zur Kelchalm.

Gehzeit Gesamt	5 h	Länge	13,0 km	Schwierigkeit	Mittel
Höhenmeter Bergauf	651 hm	Höhenmeter Bergab	648 hm	Höchster Punkt	1472 m
Ausgangspunkt:	Kirche Oberaurach				
Endpunkt:	Kirche Oberaurach				
Wegbeschaffenheit:	Asphalt, Schotterwege, Wanderwege, Alpine Pfade				
Routentyp:	Rundtour				



Höhenprofil



Beschreibung

Start ist in Oberaurach. Die Wanderung führt uns in den Ortsteil Kochau, wo man sehr schöne stilvolle Tiroler Häuser bewundern kann. Auf der Fahrstrasse gelangen wir weiter zu den Bauernhof Exenberg, nach diesem folgen wir den Schildern Richtung Exenberg Alm. Nach einigen hundert Metern endet die Almstrasse und wir wandern weiter auf einem Bergpfad Richtung Kelchalm. Dieses historische Gebäude wurde von den Bergknappen als Verpflegungs- und Schlafstelle genutzt. Heutzutage ist die Kelchalm, die zur Sektion des Deutschen Alpenvereins Bochum gehört, als Schutzhütte geführt, die mit einer hervorragenden Küche den hungrigen Wanderer verführt. Nach der Rast machen wir uns auf den Rückweg auf, der uns an den Ruinen des ehemaligen Pochwerkes vorbeiführt. Diese Fundamente lassen uns erahnen, welche Hochblüte das Bergwerkhandwerks in diesem Gebiet erreicht hatte. Über den Almenweg erreichen wir eine Abzweigung, die uns Richtung Exenberg führt und von dort auf dem bekannten Weg wieder an unseren Ausgangspunkt zurück bringt.

Streckenverlauf

Kirche Oberaurach - Kochau - Exenberg Alm - Kelchalm - Pochwerk - Almenweg - Richtung Exenberg - Oberaurach

Empfohlene Ausrüstung

wetterbedingte Bekleidufestes Schuhwerk, Funktionskleidung, Regen- bzw. Sonnenschutz, reichlich Getränke, bequemer Rucksackng, passendes Schuhwerk

Hütten/Almen

[Kelchalm | Bochumer Hütte](#) geschlossen

Downloads

[GPX DATEI](#)

[INTERAKTIVE KARTE](#)

