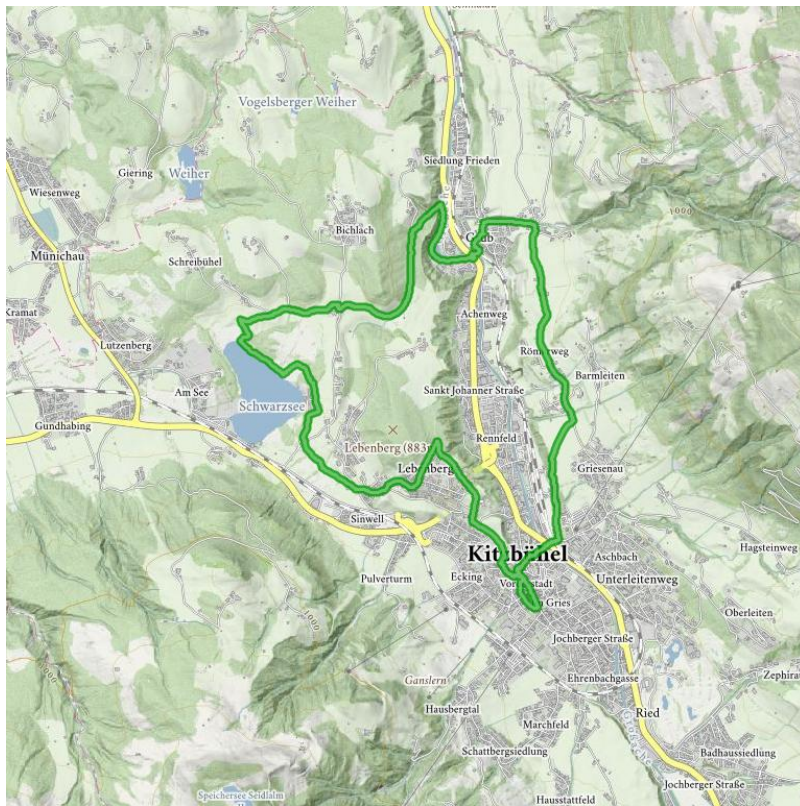


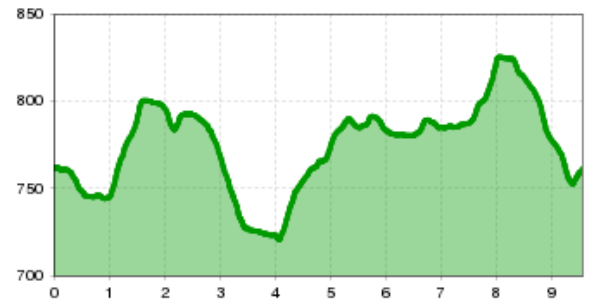
# KitzTrail Regenzeit

Der KitzTrail REGENZEIT führt uns auf dem romantischen Römerweg zum Bauernhausmuseum Hinterobernau über Wiesen und Waldabschnitte bis zum Schwarzsee, dem wärmsten Moorsee der Alpen.

<b>Gehzeit Anstieg</b>	2:30 h	<b>Gehzeit Abstieg</b>	2:30 h	<b>Länge</b>	9.5 km
<b>Höhenmeter Bergauf</b>	255 hm	<b>Höhenmeter Bergab</b>	255 hm	<b>Höchster Punkt</b>	840 m
<b>Ausgangspunkt:</b>	Kitzbüchel Tourismus				
<b>Endpunkt:</b>	Kitzbüchel Tourismus				
<b>Wegbeschaffenheit:</b>	Schotter, Asphalt				



Höhenprofil



## Beschreibung

:: Wir starten bei Kitzbühel Tourismus 1 im Zentrum von Kitzbühel. In Regenkleidung und festem, wasserdichtem Schuhwerk wandern wir durch die Innenstadt Richtung Kitzbüheler Hornbahn. Nach dem Bahnübergang folgen wir der KitzTrail Wegmarkierung Richtung Ölbergkapelle. Auf einem schmalen Waldweg geht es kurz bergauf, bevor wir querfeldein zum romantischen Römerweg unterhalb des Kitzbüheler Horns gelangen.

:: Auf dem gut befestigten Römerweg kommen wir an alten Tiroler Bauwerken und moderner Architektur vorbei. Nach ca. 20 Minuten gelangen wir zum rustikalen Bauernhausmuseum Hinterobernau\* . Der original erhaltene Einhof, gebaut im Salzburgisch-Tirolerischen Stil aus dem 16. Jahrhundert, liegt umgeben von saftigen Wiesen und grünen Wäldern. Endlich im Trockenen tauchen wir per Audio-Guide tief in die Tiroler Vergangenheit ein und besichtigen Waschküche, Kapelle, Backofen, Bienenhütte, Tenne und Fuhrhütte sowie eine Fülle antiker Bauernmöbel, Gerätschaften und Werkzeuge.

:: Mit dem Duft von frischem Regen in der Nase machen wir uns wieder auf den Weg und erreichen nach weiteren 30 Minuten Gehzeit das Landhotel und Wirtshaus Vordergrub zum ersten Einkehrschwung. Im gemütlich-modernen Ambiente wärmen wir uns bei einer Tasse Milchkaffee, genießen ein Glas österreichischen Wein und sinnieren über die Kraft des Elements Wasser.

:: Nach der verdienten Pause überqueren wir die Hauptstraße und wandern neben der Kitzbüheler Ache in Richtung Hausertal.

:: Über Wald und Wiesenabschnitte kommen wir nach ca. 45 Minuten zum wärmsten Moorsee der Alpen und der Krafttankstelle der Kitzbüheler – dem Schwarzsee. Wir lassen es uns nicht nehmen, auch bei Regenwetter unsere Füße ins gesunde Moorwasser zu strecken. Nach einer wohltuenden Stärkung im Bistro am See wandern wir über den Leberberg 7 zurück nach Kitzbühel.

TIPP: Richtung Hausertal und über das hügelige Bichlach vorbei am Vogelsberg Weiher zum Schwarzsee (längere Strecke).

## Streckenverlauf

Kitzbühel - Ölbergkapelle - Hinterobernau - Hausertal - Schwarzsee - Leberberg - Kitzbühel

## Empfohlene Ausrüstung

knöchelhohe, festes Schuhwerk, berggerechte Funktionsbekleidung, Regenschutz, Sonnenschutz, reichlich Getränke, bequemer Rucksack, Wanderstöcke, Jause

## Anreise

### Parkplatz

P4 - Parkplatz Pfarrau

## Downloads

[GPX DATEI](#)

[INTERAKTIVE KARTE](#)

