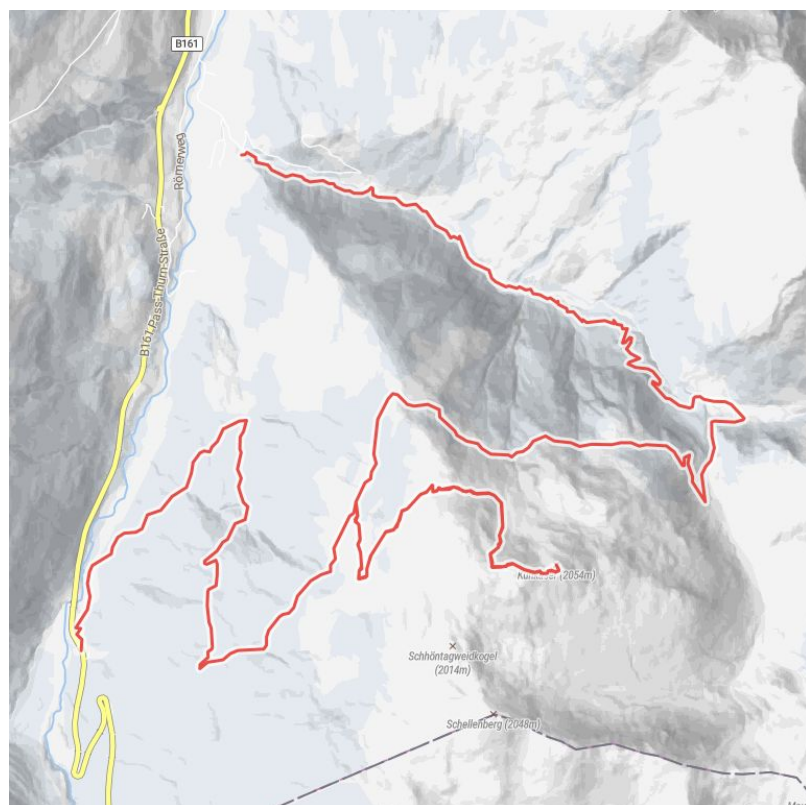


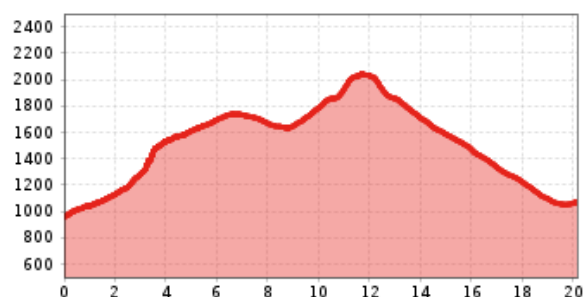
Kuhkaser

Mit seiner Höhe von 2.054 m zählt der Kuhkaser sicherlich zu einen der schönsten Aussichtsbergen in Jochberg.

Gehzeit Gesamt	8 h	Länge	20,0 km	Schwierigkeit	Mittel
Höhenmeter Bergauf	1540 hm	Höhenmeter Bergab	1431 hm	Höchster Punkt	2049 m
Ausgangspunkt:	Jochber, Parkplatz Schradler				
Endpunkt:	Jochberg, Parkplatz Schradler				
Wegbeschaffenheit:	Schotterweg, Wanderweg, Alpiner Pfad				



Höhenprofil



Beschreibung

Der Beschilderung Richtung Sintersbacher Wasserfall folgen, zur Sintersbach Niederalp abbiegen und weiter zur Schöntagweidalm. Dort angekommen, geht es zum Aufstieg auf den Kuhkaser. Die Route zum Gipfel des Kuhkasers führt über ein herrlich charakteristisches Weidegebiet der Kitzbüheler Grasberge. Der Rückweg führt wieder Richtung Schöntagweidalm und weiter entlang der ausgeschilderten Route Richtung Jochberg Wald.

Streckenverlauf

Parkplatz Schradler, Richtung Sintersbacher Wasserfall, Sintersbach Niederalp, Schöntagweidalm, Kuhkaser, Schöntagweidalm, Jochberger Wald, Alte Wacht

Empfohlene Ausrüstung

knöchelhohes, festes Schuhwerk, berggerechte Funktionsbekleidung, Regenschutz, Sonnenschutz, reichlich Getränke, bequemer Rucksack, Wanderstöcke, Jause

Anreise

Parkplatz
Parkplatz Schradlern

Downloads

[GPX DATEI](#)

[INTERAKTIVE KARTE](#)

