

# Malern Walk

Leichte Laufrunde, die uns in den schönen Ortsteil Malern führt. Ein technisch einfacher, kurzer Lauf, der trotzdem sehr lohnend ist.

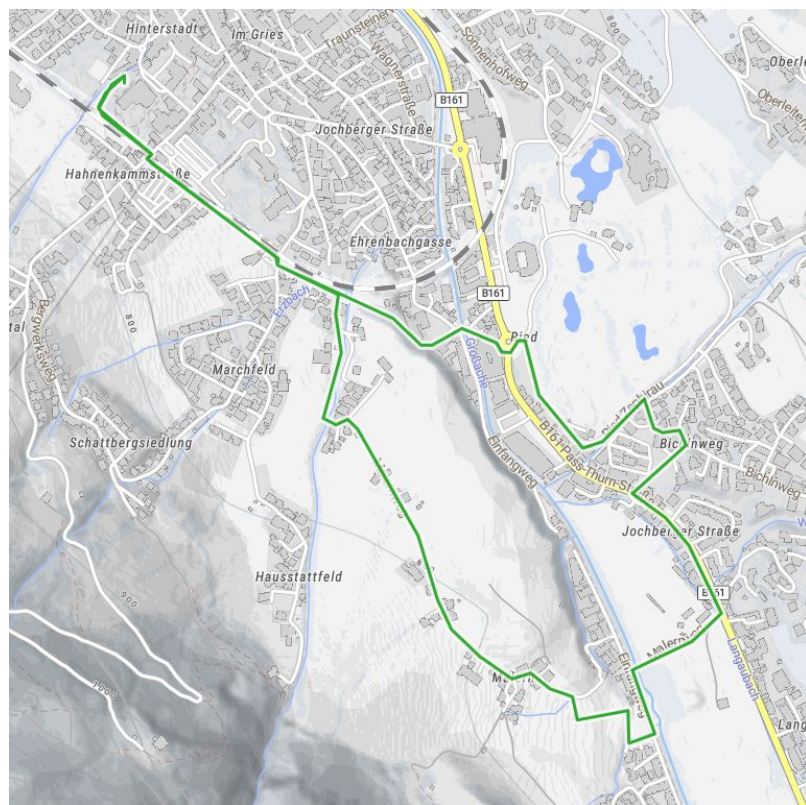
Länge 5,3 km

Höhenmeter Bergauf 75 hm

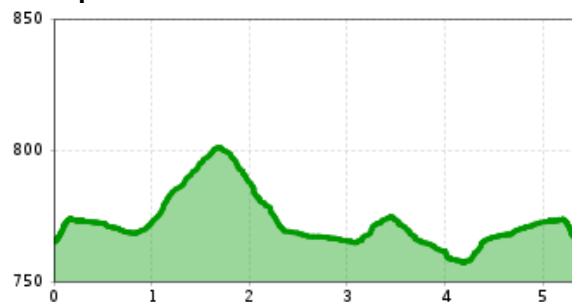
Höhenmeter Bergab 75 hm

Höchster Punkt 802 m

Beste Jahreszeit: MAI, JUN, JUL, AUG, SEP, OKT



Höhenprofil



## Beschreibung

Wir starten den Malern Walk im Legendenpark hinter der Aquarena in Kitzbühel. Von hier laufen wir der Bahntrasse folgend Richtung Hahnenkamm-Haltestelle. Beim Bahnübergang queren wir die Gleise und laufen über den Parkplatz, wieder der Eisenbahn und der Beschilderung folgend Richtung Süden und biegen auf den Malernweg ein. Diesem folgen wir kurz bis zur Abzweigung Malern und biegen dort rechts ab. Mit einem traumhaften Blick auf die Südberge erreichen wir bei KM 2 den Malern Hof, wo wir links abbiegen und Richtung Einfang laufen. Dort biegen wir links und dann gleich wieder rechts zum Sportplatz ab. Hier folgen wir kurz der Straße Richtung Kitzbühel und biegen kurz nach KM3 rechts ab. Es ist sehr ratsam, die Beschilderung im Auge zu behalten, denn gleich laufen wir wieder links Richtung Zephirau, von dort weiter zum Kreisverkehr. Den queren wir und wir laufen erst kurz auf der Ehrenbachgasse und dann links haltend in den Malernweg, wo wir auf die Anfangsstrecke kommen. Dieser folgen wir zurück zum Ausgangspunkt.

## Downloads

[GPX DATEI](#)

[INTERAKTIVE KARTE](#)

