

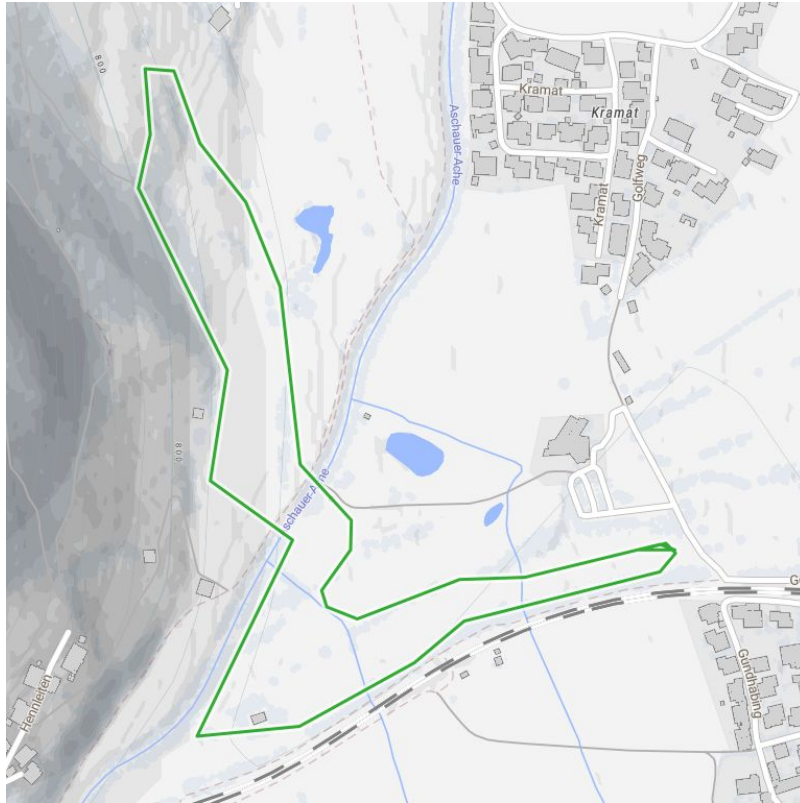
Nachtloipe beim Golfclub Kitzbühel-Schwarzsee-Reith

Beleuchtete und beschneite Sportloipe

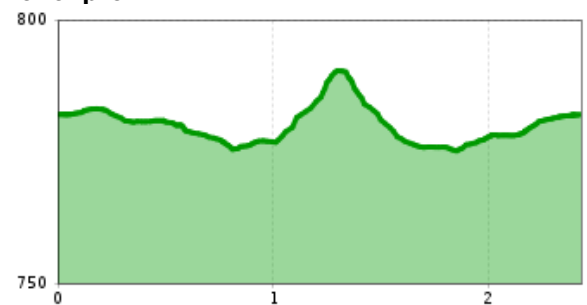
Länge 2,4 km

Höhenmeter Bergauf 28 hm

Höchster Punkt 794 m



Höhenprofil



Beschreibung

Am Golfclub Kitzbühel-Schwarzsee-Reith (Parkmöglichkeiten) befinden sich die beschneiten und beleuchteten Kitzbüheler Loipen, allen voran das Kitzbüheler Loipen-Flaggschiff - die Sportloipe. Hobbylangläufer aus Nah und Fern feilen dort an ihrer Kondition und Technik. Aber auch Profilangläufer wie zum Beispiel die Kitzbüheler Brüder David Kreiner und Benjamin Kreiner (Österreichisches Nationalteam in der Nordischen Kombination) sind dort anzutreffen. Am Golfclub stehen neben dieser 7,0-km-Schleife auch einige kürzere, aber abwechslungsreiche Varianten zur Verfügung. Vor Einbruch der Dunkelheit bis 21.30 Uhr sind 3,3 km der Sportloipe beleuchtet und somit auch für den Abend-Trainierer benützbar. Diese 3,3-km-Variante wird in Zusammenarbeit mit dem Kitzbüheler Ski Club K.S.C. technisch beschneit und ist daher ausgesprochen schneesicher - entdecken Sie auch unseren Schneebericht für Kitzbühel.

Downloads

[GPX DATEI](#)

[INTERAKTIVE KARTE](#)

