

Ölberg

Schöne, leichte Winterwanderung für Sonnenanbeter.

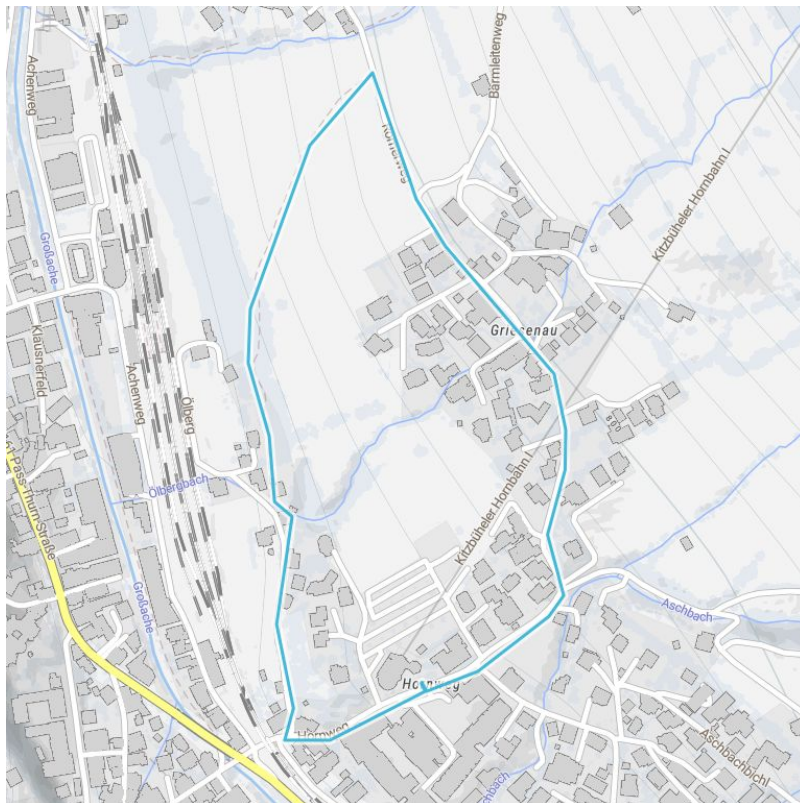
Gehzeit Gesamt	45 min	Länge	1,8 km
-----------------------	--------	--------------	--------

Höhenmeter Bergauf	63 hm	Höchster Punkt	801 m
---------------------------	-------	-----------------------	-------

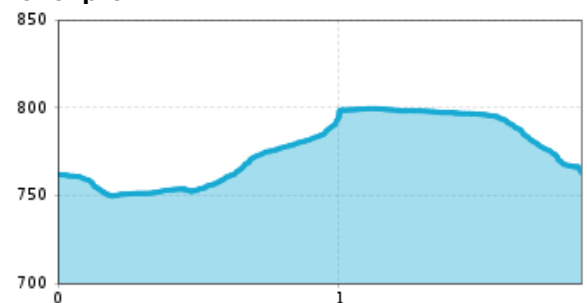
Ausgangspunkt:	Kitzbüheler Horn Talstation
-----------------------	-----------------------------

Endpunkt:	Kitzbüheler Horn Talstation
------------------	-----------------------------

Wegbeschaffenheit:	Asphalt, Schotterwege, Waldpfade
---------------------------	----------------------------------



Höhenprofil



Beschreibung

Von der Kitzbüheler Horn Talstation starten wir unsere Wanderung. Wir gehen abwärts in Richtung Bahnübergang, wo wir kurz davor nach rechts in den Ölbergweg einbiegen. Nach ca 5 min kommen wir an der Ölbergkapelle an. Weiter führt uns die Wanderung links neben der Ölbergkapelle den Fußweg hinauf zum Römerweg. Nun folgen Sie nach rechts dem Römerweg, vorbei am Tennerhof, und wieder zurück zur Talstation der Hornbahn.

Empfohlene Ausrüstung

knöchelhohes, festes Schuhwerk mit Profilsohle

Anreise

Parkplatz

P5 - Parkplatz Hornbahn

Downloads

[GPX DATEI](#)

[INTERAKTIVE KARTE](#)

