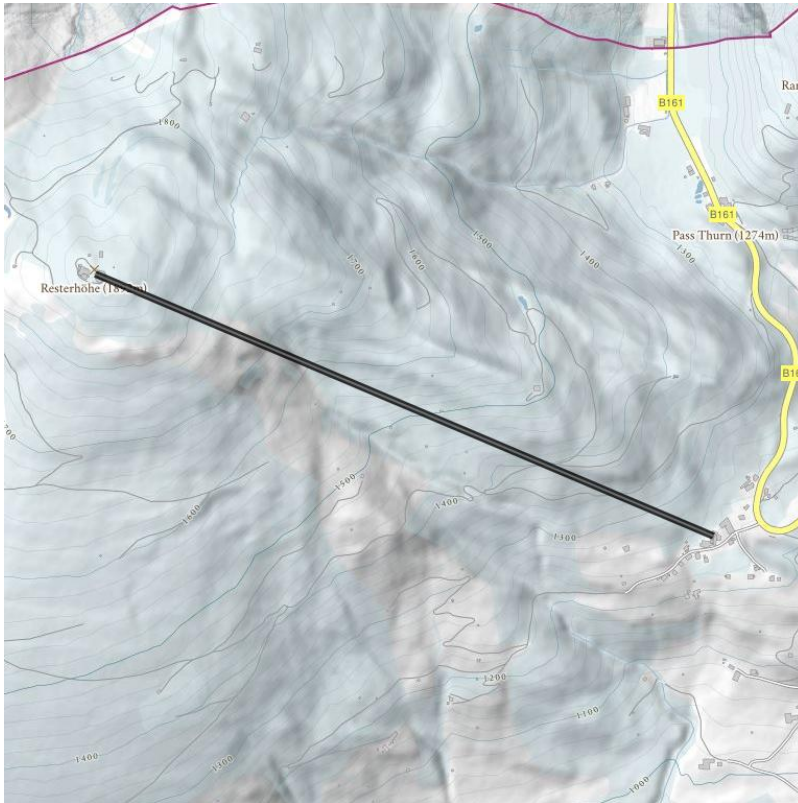
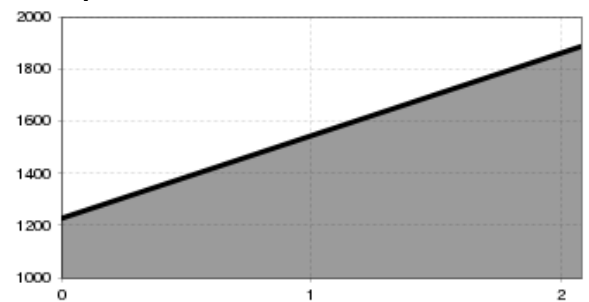


Panoramabahn II G10

Steigen Sie ein und genießen Sie das atemberaubende Panorama



Höhenprofil



Beschreibung

Bei uns finden Sie über 600 Parkplätze für PKW's und Busse - einfach, bequem und sicher! Eine Top-Infrastruktur garantiert Ihnen einen angenehmen Aufenthalt in den Kitzbüheler Alpen. Der kleine romantische Ort im oberen Salzachtal ist die südlichste Einstiegsstelle in das traumhafte Skigebiet der Kitzbüheler Alpen. Während der Fahrt mit der Panoramabahn, die ihrem Namen alle Ehre macht, hat man das ganze Spektrum der herrlichen Alpenwelt vor Augen. In nur 12 Minuten bringt Sie die Panoramabahn auf 1892 m Höhe und von dort warten 160 km Skivergnügen in allen Schwierigkeitsstufen auf Sie.

Downloads

[GPX DATEI](#)

[INTERAKTIVE KARTE](#)