

# Rodelbahn am Gaisberg

<b>Länge</b>	3,5 km	<b>Schwierigkeit</b>	Mittel
--------------	--------	----------------------	--------

<b>Höhenmeter Bergab</b>	435 hm
--------------------------	--------

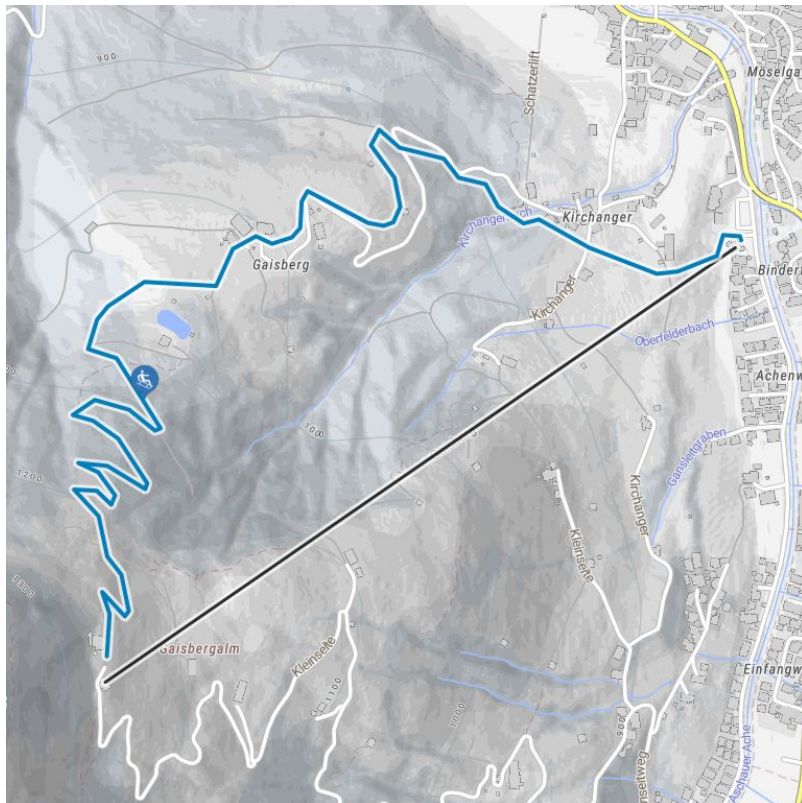
<b>Öffentliche Verkehrsmittel:</b>	Buslinie 4004
------------------------------------	---------------

<b>Abstell möglichkeit:</b>	Kostenlose Parkmöglichkeit an der Talstation Gaisberglift
-----------------------------	---

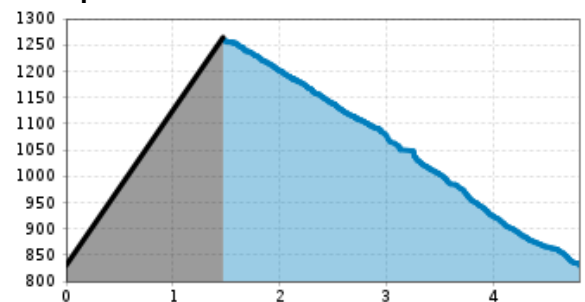
<b>Ausgangspunkt:</b>	Talstation Gaisberglift
-----------------------	-------------------------

<b>Endpunkt:</b>	Talstation Gaisberglift
------------------	-------------------------

<b>Beste Jahreszeit:</b>	JAN, FEB, MÄR, DEZ
--------------------------	--------------------



Höhenprofil



## Beschreibung

Die Rodelbahn am Gaisberg trägt als einzige in der Umgebung das Gütesiegel für Naturrodelbahnen. Der 4er Sessellift bringt sie im Nu direkt zum Start der Rodelbahn. Von dort aus kann auch schon die Rodelpartie gestartet werden. Wer tagsüber nicht genug vom Rodelvergnügen bekommt, kann sich beim beleuchteten Nachtrodeln austoben. Zur Stärkung laden die gemütlichen Berghütten an der Strecke ein. Rodeln können direkt an der Talstation geliehen werden.

## Downloads

[GPX DATEI](#)[INTERAKTIVE KARTE](#)

