

# Schwarzsee

**Gehzeit Gesamt**

1 h

**Länge**

6,0 km

**Höhenmeter Bergauf**

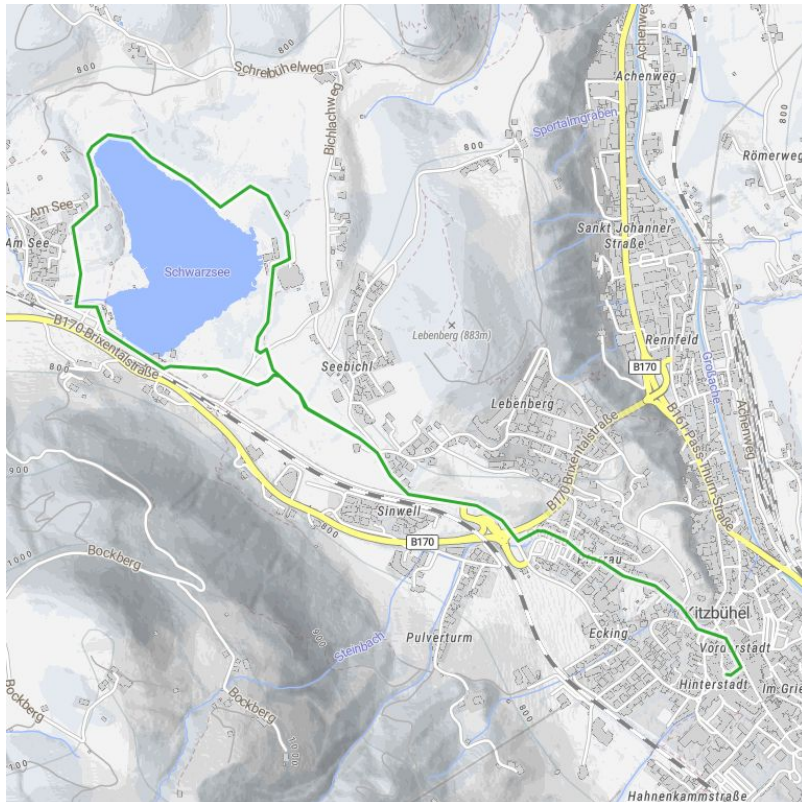
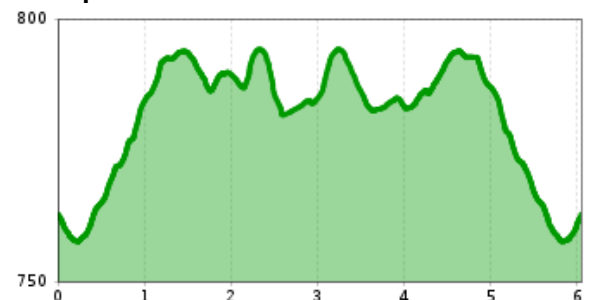
97 hm

**Ausgangspunkt:**

Kitzbühel Tourismus

**Endpunkt:**

Kitzbühel Tourismus

**Höhenprofil**

## Beschreibung

Sicherlich eines der Wahrzeichen und genauso beliebt bei den Einheimischen in Kitzbühel der Schwarzsee. Bei dieser Tour wandern wir um den Schwarzsee, einen kleinen, im Zuge der Eiszeit entstandenen Moor- und Badesee am Rande Kitzbühels. Als einer der wärmsten Seen Österreichs und wegen seines hohen Moorgehalts werden ihm Heilkräfte zugeschrieben.

Beginn unserer entspannten und aussichtsreichen Wanderung ist das Wander- Infoplatz Kitzbühel. Der Weg führt uns Richtung Pfarrau vorbei an der Stadtpfarrkirche kurz entlang der Ache, und weiter bis wir wieder an der Hauptstraße angelangt sind. Wir wandern weiters rechts Richtung Leberberg ein kleines Stück Bergauf und dann links, Romantisch durch die Birkenbaumallee Richtung Gasthaus Alpenhotel. Dort beginnt der eigentliche Rundweg um den Schwarzsee. Am anderen Ende des Schwarzsees gibt es die Möglichkeit beim Cafe Luca Tipp unseres Wanderführers, die Selbstgebackenem Kuchen auf der Sonnenterrasse zu genießen, oder einfach nur die Möglichkeit den Moment innezuhalten und das Panorama zu genießen. Auf unserem Heimweg dürfen wir den Hotspot den Fotopoint, wo sicherlich die schönsten Bilder für zuhause gemacht werden können nicht vergessen. Mit wunderschönen Eindrücken wandern wir wieder zurück in die Gamsstadt.

## Streckenverlauf

Wander - Infoplatz Kitzbühel - Schwarzsee - Alpenhotel - Schwarzseerunde - Pfarrau - Kitzbühel Zentrum

## Anreise

### Parkplatz

P4 - Parkplatz Pfarrau

P8 - Parkplatz Im Gries

## Downloads

[GPX DATEI](#)

[INTERAKTIVE KARTE](#)



