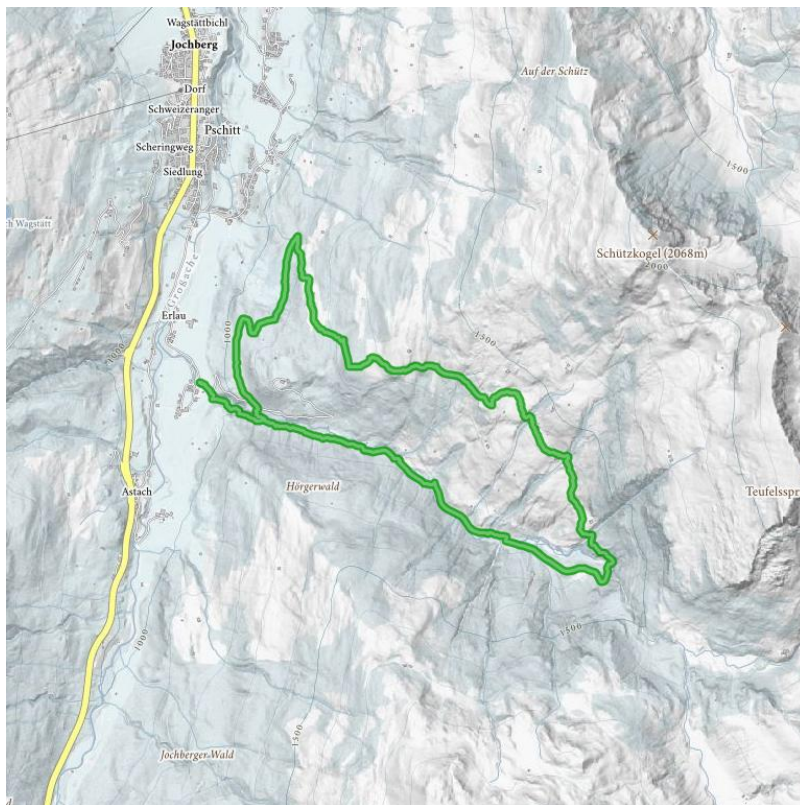


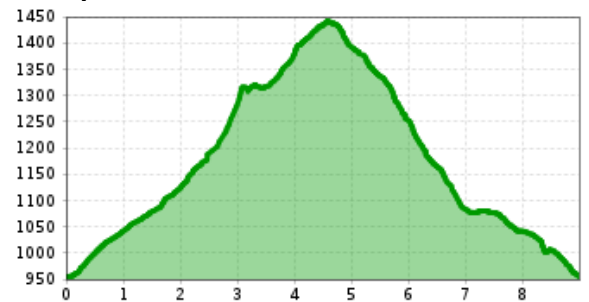
Sintersbacher Wasserfall

Erleben Sie die Magie des Wassers beim imposanten Naturschauspiel.

Gehzeit Gesamt	4 h	Länge	9.27 km	Schwierigkeit	Mittel
Höhenmeter Bergauf	543 hm	Höhenmeter Bergab	648 hm	Höchster Punkt	1445 m
Abstell möglichkeit:	Parkplatz Schradlern				
Ausgangspunkt:	Parkplatz Schradler				
Endpunkt:	Parkplatz Schradler				
Wegbeschaffenheit:	Schotterweg, Wanderweg, Alpiner Pfad				
Routentyp:	Rundtour				



Höhenprofil



Beschreibung

Vom Parkplatz Schradlern startet die Tour zum Sintersbacher Wasserfall. Entlang des Sintersbacher Grabens ist die Gewalte des Wassers spürbar. In zrika einer Stunde erreicht man das imposante Naturjuwel - wo das Gebirgswasser über 85 m in die Naturbecken hinunterstürzt, bevor die Route weiter zur Jochberger Wildalm führt. Nach einer kleinen Stärkung geht es über Almwiesen und den Drachensteig zurück zum Ausgangspunkt.

Checkpoint der Digitalen Wandernadel: Sintersbacher Wasserfall und Jochberger Wildalm

Streckenverlauf

Parkplatz Schradler, Sintersbacher Wasserfall, Jochberger Wildalm, Richtung Jochberg Hanslern, Parkplatz Schradler

Empfohlene Ausrüstung

knöchelhohes, festes Schuhwerk, berggerechte Funktionsbekleidung, Regenschutz, Sonnenschutz, reichlich Getränke, bequemer Rucksack, Wanderstöcke, Jause

Anreise

Parkplatz
Parkplatz Schradlern

Hütten/Almen

[Jochberger Wildalm](#) geöffnet

Downloads

[GPX DATEI](#)

[INTERAKTIVE KARTE](#)

