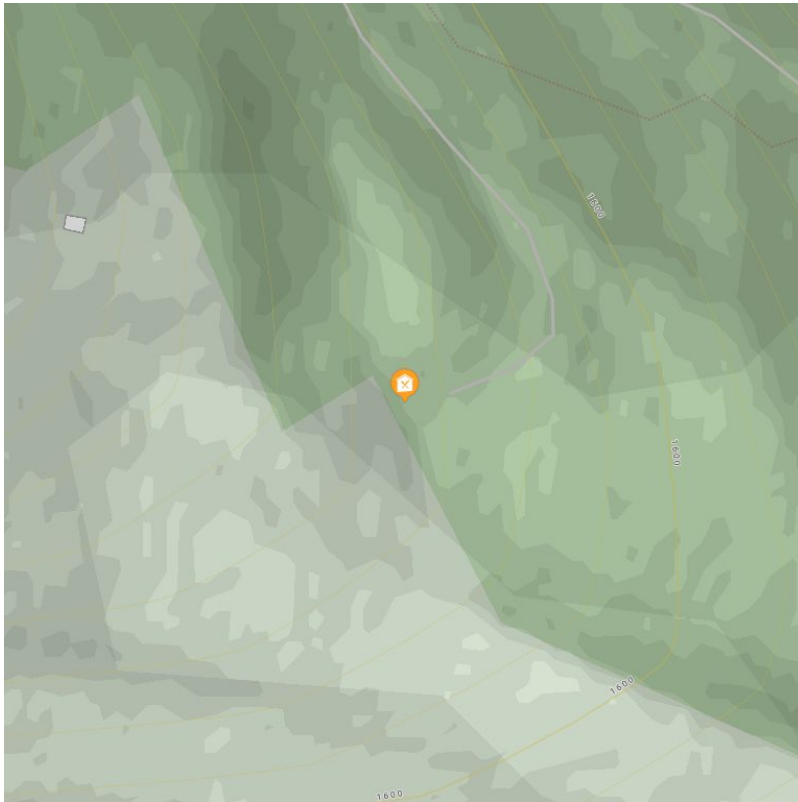


Toni Alm

Traditionelle und extravagante Atmosphäre. Stilechte Alm mit Terrasse.
Übernachtung: Nein
Anreise: Panoramabahn
Im Sommer geschlossen, nur für Veranstaltungen (Hochzeiten, Firmenevents, Geburtstagsfeiern usw.) geöffnet.



Beschreibung

WILLKOMMEN AUF DER TONI ALM

Direkt an der Piste 77, der Panoramaabfahrt Kitzbüheler Alpen, liegt ein ganz besonderes Schmuckstück. 1.530 Meter über dem Meer entführt die Toni Alm jeden Winter Skifahrer und Genussspechte in eine ganz besondere Atmosphäre.

In traditionell stilechtem Ambiente trifft man sich bereits am Vormittag zum Hüttenfrühstück oder zu „Alpentapas“ und Kaiserschmarrn als Stärkung Zwischendurch. Doch auch für den großen Hunger bietet die Küche der Toni Alm für jeden Geschmack das Richtige. Abgerundet wird das kulinarische Hüttenerlebnis mit einem exklusiven Getränkeangebot, das vom hauseigenen Toni Alm Bräu bis zu einer großen Auswahl an erlesenen Weinen reicht. In der exklusiven Alm-Lounge erleben Sie imposante Ausblicke – mit Rundumblick vom Großglockner über den Großvenediger bis zum Kitzbüheler Horn. Genießen Sie am knisternden Kaminfeuer dieses herrliche Bergpanorama.

Downloads

[GPX DATEI](#)

[INTERAKTIVE KARTE](#)

